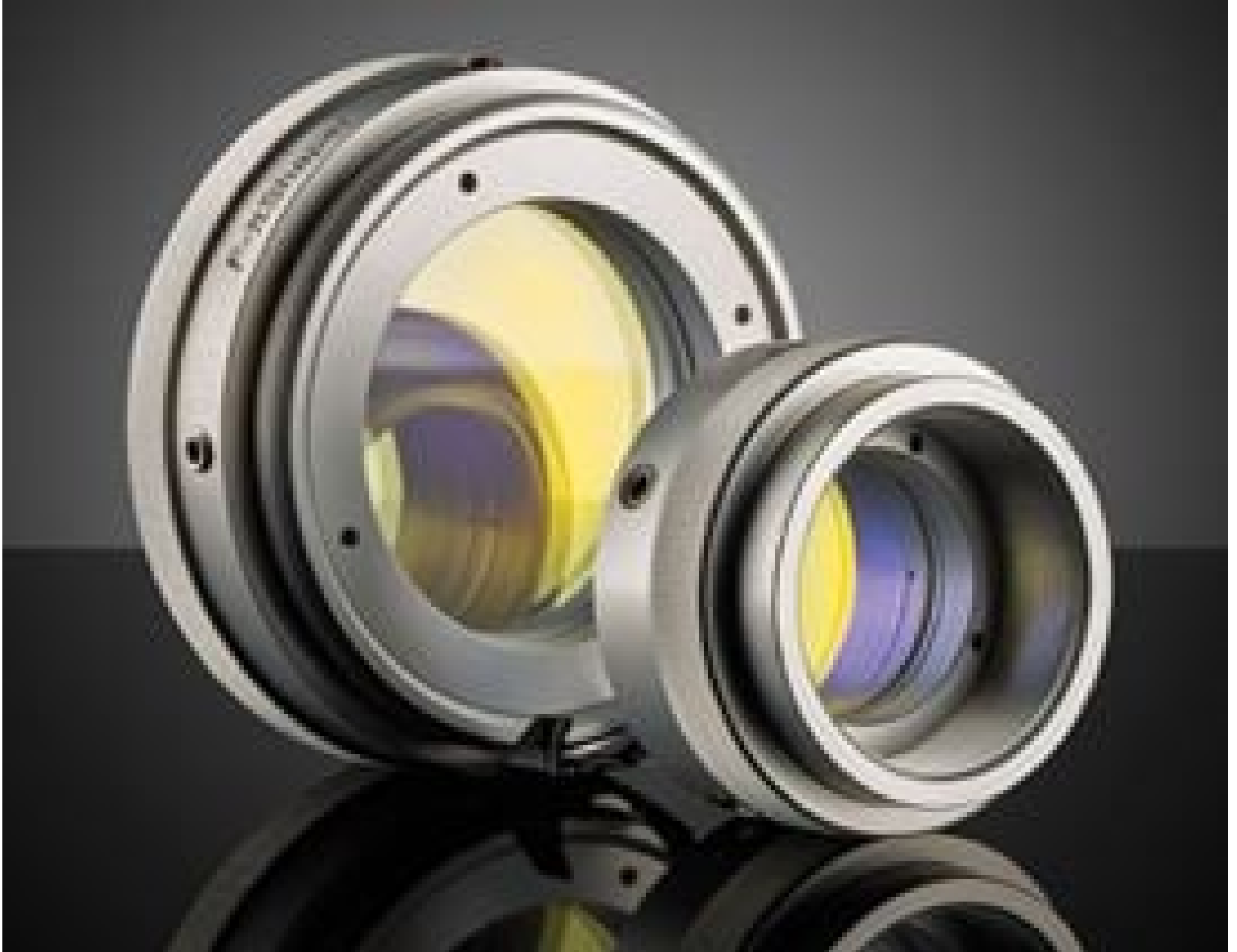


[Afficher tous les 32 produits de la même famille.](#)

Convertisseur de Faisceau à Intensité Uniforme Focal, 1500 nm et 2 μm (1500 à 2100 nm), Faisceau d'Entrée 6 à 9 mm dia. | Focal- π Shaper_NIR_Q-7.5

See More by [AdlOptica](#)



Stock #25-853 [CONTACT](#)

⊖ 1 ⊕ €3.130⁰⁰

AJOUTER AU PANIER

| Prix sur Quantité | |
|-------------------|----------------------------------|
| Qté 1-4 | €3.130,00 prix unitaire |
| Qté 5+ | €2.785,00 prix unitaire |
| Need More? | Demande de Devis |

Les prix sont indiqués hors TVA et droits applicables.

Espace téléchargement

Caractéristiques du produit

Focal- π Shaper_NIR_Q-7.5 Numéro de Modèle:

Beam Shaper Type:

#12-322

Compatible Adapter:

Propriétés physiques et mécaniques

Longueur (mm):

29.00

Poids (g):

50

Ouverture Utile CA (mm):

20

Diamètre (mm):

42.00

Input Beam Diameter, $1/e^2$ (mm):

6 - 9

Propriétés optiques

Transmission (%):

>99

Longueur d'Onde de Conception DWL (nm):

1550, 2000

Gamme de Longueur d'Onde (nm):

1550 - 2000

Input Beam Mode:

TEM₀₀

Typical Input Beam Mode Quality, M²:

<1.5

Input Beam Divergence (mrad):

±20

Electrical

Maximum Input Power, CW (kW):

0.2

Filetage & montage

Filetage interne:

M30 x 0.75

Diamètre extérieur:

M30 x 0.75

Conformité réglementaire

RoHS 2015:

Conforme

Certificate of Conformance:

Visionner

Reach 250:

Conforme

Description produit

- Convertissent les faisceaux gaussiens en profil de la tache d'Airy
- Profils de faisceaux de sortie « flat-top » ou « doughnut »
- Rendement proche de 100%
- Également disponibles : [Convertisseurs de Faisceau à Intensité Uniforme πShaper d'AdlOptica](#)

Les Convertisseurs de Faisceau à Intensité Uniforme Focaux πShaper Q d'AdlOptica sont utilisés pour convertir les faisceaux gaussiens en profils à intensité uniforme après focalisation par une lentille. Pour ce faire, le faisceau gaussien est transformé en profil de la tache d'Airy immédiatement après avoir passé le πShaper. Ces convertisseurs de faisceau sont de conception compacte avec filetage interne et externe, ce qui facilite leur intégration dans l'équipement. Les Convertisseurs de Faisceau Focaux πShaper d'AdlOptica sont avantageux pour le modelage de faisceaux dans les applications de micro-usinage, y compris la gravure et le perçage de circuits imprimés, ainsi que pour les applications de micro-soudage. Plusieurs modèles sont disponibles aux longueurs d'onde Nd:YAG, Ti:saphir et infrarouge avec des diamètres de faisceau d'entrée compatibles allant de 2,5 mm jusqu'à 23 mm.

Informations techniques

