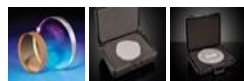
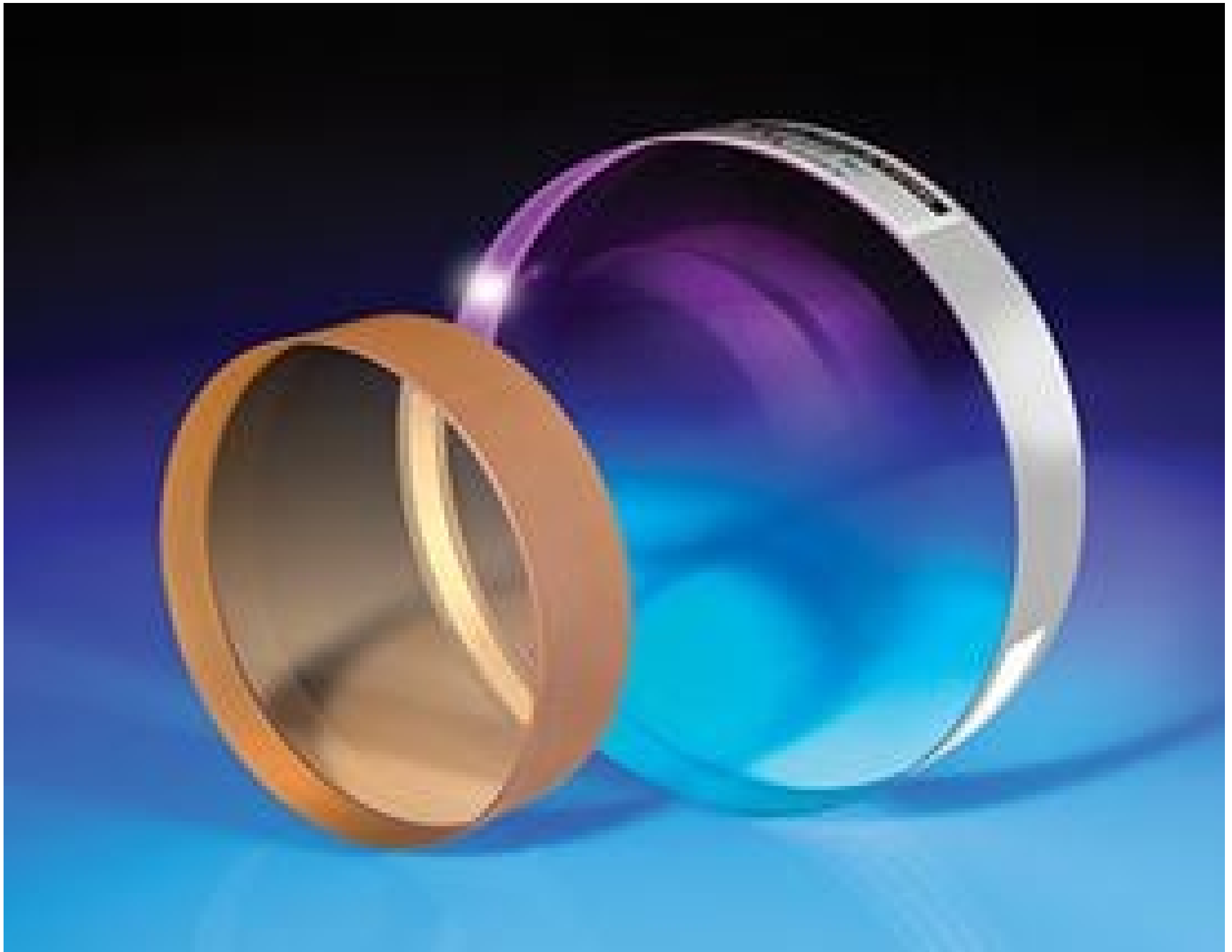


[Afficher tous les 39 produits de la même famille.](#)

**TECHSPEC® Plan Étalon  $\lambda/20$  en Silice Fondue, 152,4 mm de Dia.**



Stock **#47-575-000** **14 In Stock**

⊖ 1 ⊕ €2.975<sup>00</sup>

**AJOUTER AU PANIER**

Prix sur Quantité	
Qté 1-5	€2.975,00 prix unitaire
Qté 6-10	€2.650,00 prix unitaire
Qté 11-25	€2.495,00 prix unitaire
Need More?	<a href="#">Demande de Devis</a>

ⓘ Les prix sont indiqués hors TVA et droits applicables.

Espace téléchargement

**Caractéristiques du produit**

Interferometry Window **Type:**

Includes a certificate of calibration. **Remarque:**

## Propriétés physiques et mécaniques

137.20	Ouverture Utile CA (mm):
6.00 +0.00/-0.04	Diamètre (pouces):
152.40 +0.00/-1.00	Diamètre (mm):
1.00 ±0.08	Épaisseur (pouces):
25.40 ±2.0	Épaisseur (mm):
≤3	Parallélisme (arcmin):
Protective as needed	Biseau:
Single Surface	Construction:
Fine Ground	Bords:
0.16	Rapport de Poisson:
73	Module d'Élasticité de Young (GPa):
522.00	Dureté de Knoop (kg/mm <sup>2</sup> ):

## Propriétés optiques

Uncoated	Traitement:
Clear	Couleur:
<a href="#">Fused Silica</a>	Substrat: <input type="checkbox"/>
1.458	Indice de Réfraction (n <sub>d</sub> ):
60-40	Qualité de Surface:
67.8	Nombre d'Abbe (v <sub>d</sub> ):
200 - 2200	Gamme de Longueur d'Onde (nm):
λ/20	Planéité de Surface (P-V):

## Propriétés des matériaux

2.20	Densité (g/cm <sup>3</sup> ):
0.52 (+5 to +35°C) 0.57 (0 to +200°C) 0.48 (-100 to +200°C)	Coefficient d'Expansion Thermique CTE (10 <sup>-6</sup> /°C):

## Conformité réglementaire

<a href="#">Conforme</a>	RoHS 2015:
<a href="#">Conforme</a>	Reach 197:
<a href="#">Visionner</a>	Certificate of Conformance:

## Description produit

- Diamètres de ½" à 14" disponibles
- Chaque plan optique λ/20 de 75 mm ou plus Inclut un certificat de calibration
- Disponibles avec les traitements métalliques standards: [Miroirs λ/10 et λ/20](#)

Les Plans Étalons, Surface Unique TECHSPEC® sont utilisés comme référence (lame référence) contre la planéité d'une surface inconnue. Chaque pièce est polie avec grande précision par nos opticiens et testés sur un interféromètre Zygo pour assurer la planéité de surface. Les surfaces secondaires de ces optiques sont polies à la qualité d'une fenêtre pour visionner les motifs d'interférence. Chaque Plan Étalon, Surface Unique TECHSPEC® inclut un coffret de rangement résistant pour une protection permanente. Les Plans Optiques λ/20 de diamètre de 75 mm ou plus incluent en plus un certificat de calibration.