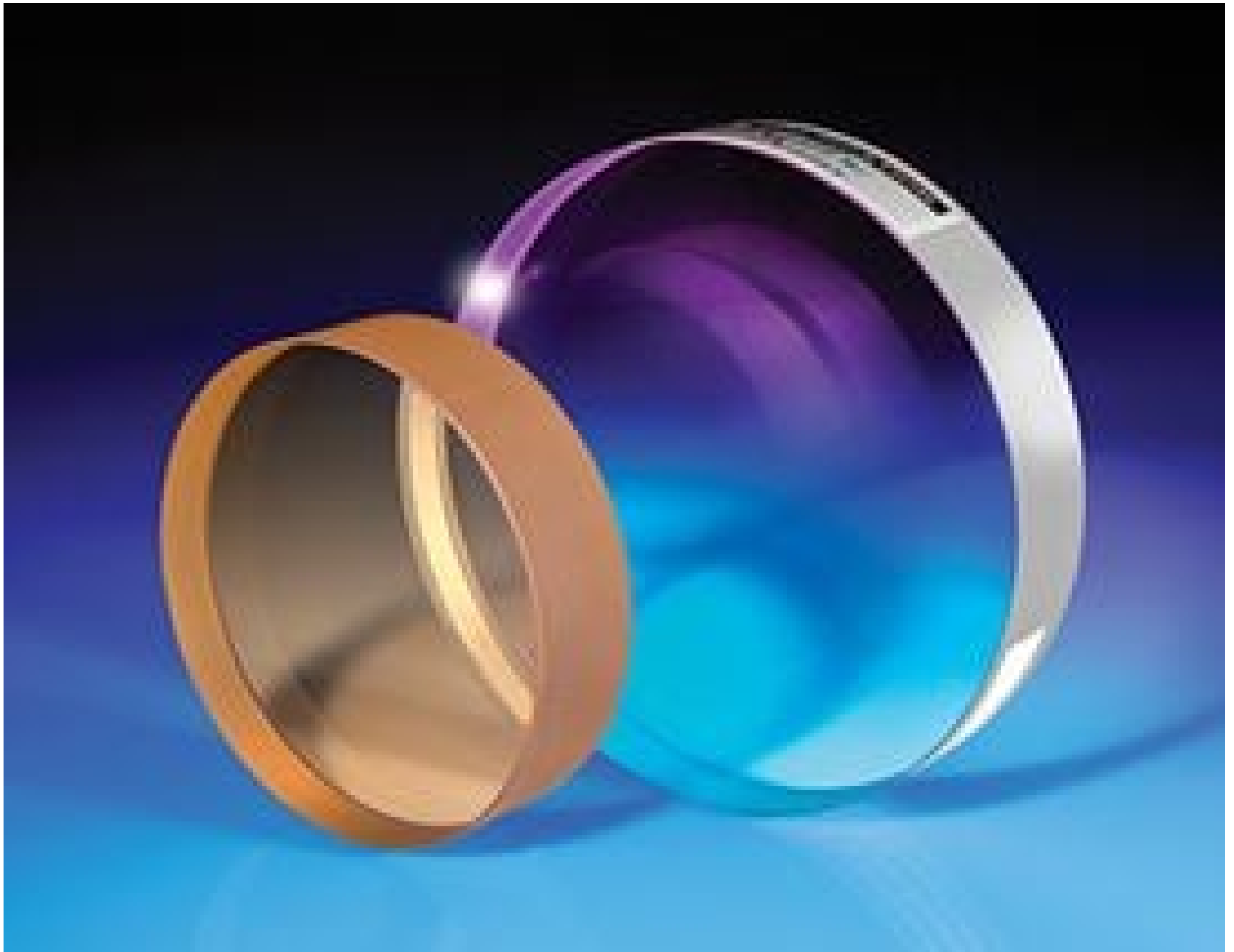


[Afficher tous les 39 produits de la même famille.](#)

**TECHSPEC® Plan Étalon  $\lambda/10$  en Silice Fondue, 152,4 mm de Dia.**



Stock #01-612-000 **11 In Stock**

⊖ 1 ⊕ €2.070<sup>00</sup>

**AJOUTER AU PANIER**

Prix sur Quantité	
Qté 1-5	€2.070,00 prix unitaire
Qté 6-10	€1.840,00 prix unitaire
Qté 11-25	€1.730,00 prix unitaire
Need More?	<a href="#">Demande de Devis</a>

ⓘ Les prix sont indiqués hors TVA et droits applicables.

Espace téléchargement

**Caractéristiques du produit**

Interferometry Window **Type:**

**Propriétés physiques et mécaniques**

Ouverture Utile CA (mm):

137.20	
6.00 +0.00/-0.04	<b>Diamètre (pouces):</b>
152.40 +0.00/-1.00	<b>Diamètre (mm):</b>
1.00 ±0.08	<b>Épaisseur (pouces):</b>
25.40 ±2.0	<b>Épaisseur (mm):</b>
≤3	<b>Parallélisme (arcmin):</b>
Protective as needed	<b>Biseau:</b>
Single Surface	<b>Construction:</b>
Fine Ground	<b>Bords:</b>
0.16	<b>Rapport de Poisson:</b>
73	<b>Module d'Élasticité de Young (GPa):</b>
522.00	<b>Dureté de Knoop (kg/mm<sup>2</sup>):</b>

## Propriétés optiques

Uncoated	<b>Traitement:</b>
Clear	<b>Couleur:</b>
<a href="#">Fused Silica</a>	<b>Substrat:</b> <input type="checkbox"/>
1.458	<b>Indice de Réfraction (n<sub>d</sub>):</b>
60-40	<b>Qualité de Surface:</b>
67.8	<b>Nombre d'Abbe (v<sub>d</sub>):</b>
200 - 2200	<b>Gamme de Longueur d'Onde (nm):</b>
λ/10	<b>Planéité de Surface (P-V):</b>

## Propriétés des matériaux

2.20	<b>Densité (g/cm<sup>3</sup>):</b>
0.52 (+5 to +35°C) 0.57 (0 to +200°C) 0.48 (-100 to +200°C)	<b>Coefficient d'Expansion Thermique CTE (10<sup>-6</sup>/°C):</b>

## Conformité réglementaire

<a href="#">Conforme</a>	<b>RoHS 2015:</b>
<a href="#">Visionner</a>	<b>Certificate of Conformance:</b>
<a href="#">Conforme</a>	<b>Reach 247:</b>

## Description produit

- Diamètres de ½" à 14" disponibles
- Chaque plan optique λ/20 de 75 mm ou plus Inclut un certificat de calibration
- Disponibles avec les traitements métalliques standards: [Miroirs λ/10 et λ/20](#)

Les Plans Étalons, Surface Unique TECHSPEC® sont utilisés comme référence (lame référence) contre la planéité d'une surface inconnue. Chaque pièce est polie avec grande précision par nos opticiens et testés sur un interféromètre Zygo pour assurer la planéité de surface. Les surfaces secondaires de ces optiques sont polies à la qualité d'une fenêtre pour visionner les motifs d'interférence. Chaque Plan Étalon, Surface Unique TECHSPEC® inclut un coffret de rangement résistant pour une protection permanente. Les Plans Optiques λ/20 de diamètre de 75 mm ou plus incluent en plus un certificat de calibration.