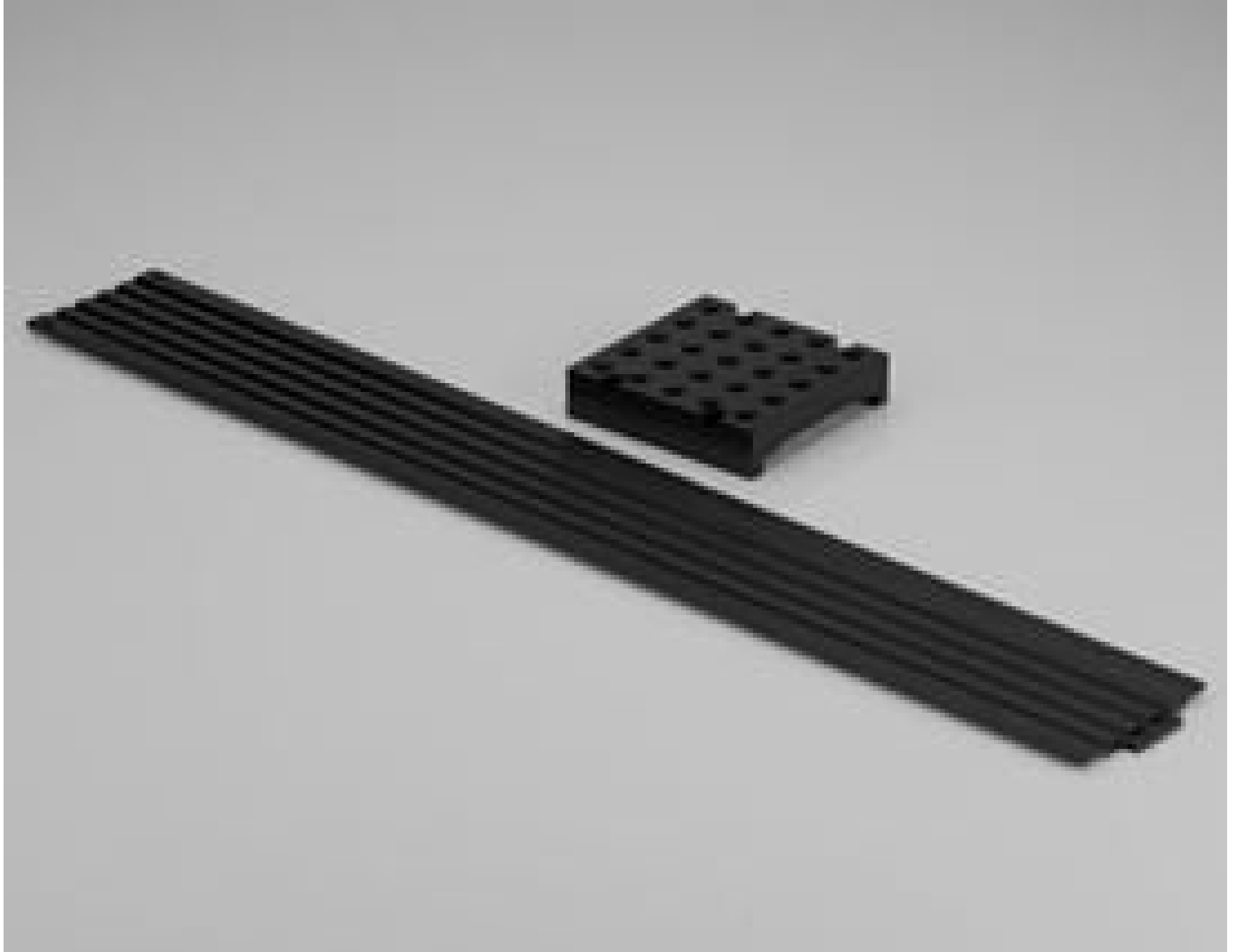


[Afficher tous les 24 produits de la même famille.](#)

Kit de Couvercle Antipoussière pour Plateau de 150 mm

See More by [Zaber™](#)



Stage Dust Cover Kit

Stock #22-230 **1 In Stock**

⊖ 1 ⊕ €243^{.00}

AJOUTER AU PANIER

Prix sur Quantité

| | |
|------------|----------------------------------|
| Qté 1+ | €243,00 prix unitaire |
| Need More? | Demande de Devis |

ⓘ Les prix sont indiqués hors TVA et droits applicables.

Espace téléchargement

Caractéristiques du produit

Dust Cover **Type:**

Propriétés physiques et mécaniques

0.23 **Poids (kg):**

Conformité réglementaire

RoHS 2015:

Conforme

Certificate of Conformance:

Visionner

Reach 247:

Conforme

Description produit

- Options de déplacement à grande vitesse de 75 mm, 150 mm, 300 mm, 450 mm et 600 mm
- Contrôlés manuellement ou via une interface série RS-232
- Disponibles avec un encodeur intégré, monté sur le moteur, de 500 comptes par tour (CPR)
- Aucun adaptateur n'est requis pour les configurations X-Y-Z

Les Plateaux Motorisés Longue Course de Zaber Technologies Inc., Canada sont des plateaux contrôlés par ordinateur capables de vitesses de translation allant jusqu'à 280 mm/s avec une résolution de 0,5 µm. Les Plateaux Motorisés Longue Course de Zaber Technologies Inc., Canada peuvent être contrôlés à l'aide d'un [Contrôleur de Joystick Programmable](#) de Zaber Technologies Inc., Canada (vendu séparément), d'un ordinateur en utilisant un câble de données RS-232 ou USB optionnels ou manuellement en utilisant le bouton intégré à l'unité motrice. Les configurations X-Y-Z peuvent s'assembler facilement sans utiliser d'adaptateur supplémentaire. Des versions avec codeur sont disponibles pour toutes les longueurs de déplacement, avec des codeurs rotatifs en quadrature de 500 comptes par tour (CPR) intégrés au moteur pas à pas. Le codeur rotatif intégré permet un contrôle en boucle fermée ainsi que la détection et la récupération de glissement/de calage.

Remarque : Une alimentation universelle 24-48 VDC, des câbles de données pour la connexion en guirlande et des câbles d'interface d'ordinateur (USB ou RS-232) sont vendus séparément comme accessoires. Des kits de couvercles antipoussière pour toutes les longueurs de déplacement sont disponibles sous l'onglet Accessoires. Ils sont idéaux pour empêcher les particules de poussière d'atteindre le mécanisme d'entraînement à vis-mère.

Informations techniques

Device Overview / Connectors

Images are shown looking into the device.

Power

| Pin | Description |
|-----|--|
| 1 | 24 - 48 V |
| 2 | GND (Note: power supplies ground this pin to AC Earth) |

Note: To prevent damage to the device due to static buildup, the device should be properly grounded. The power supplies for X-Series devices are non-isolated and thus ground the device chassis to Earth via the negative terminal of the power supply. If for any reason you are using an isolated power supply, please ensure your device is grounded by connecting the negative terminal of the power connector to AC Earth.

