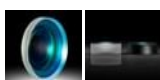
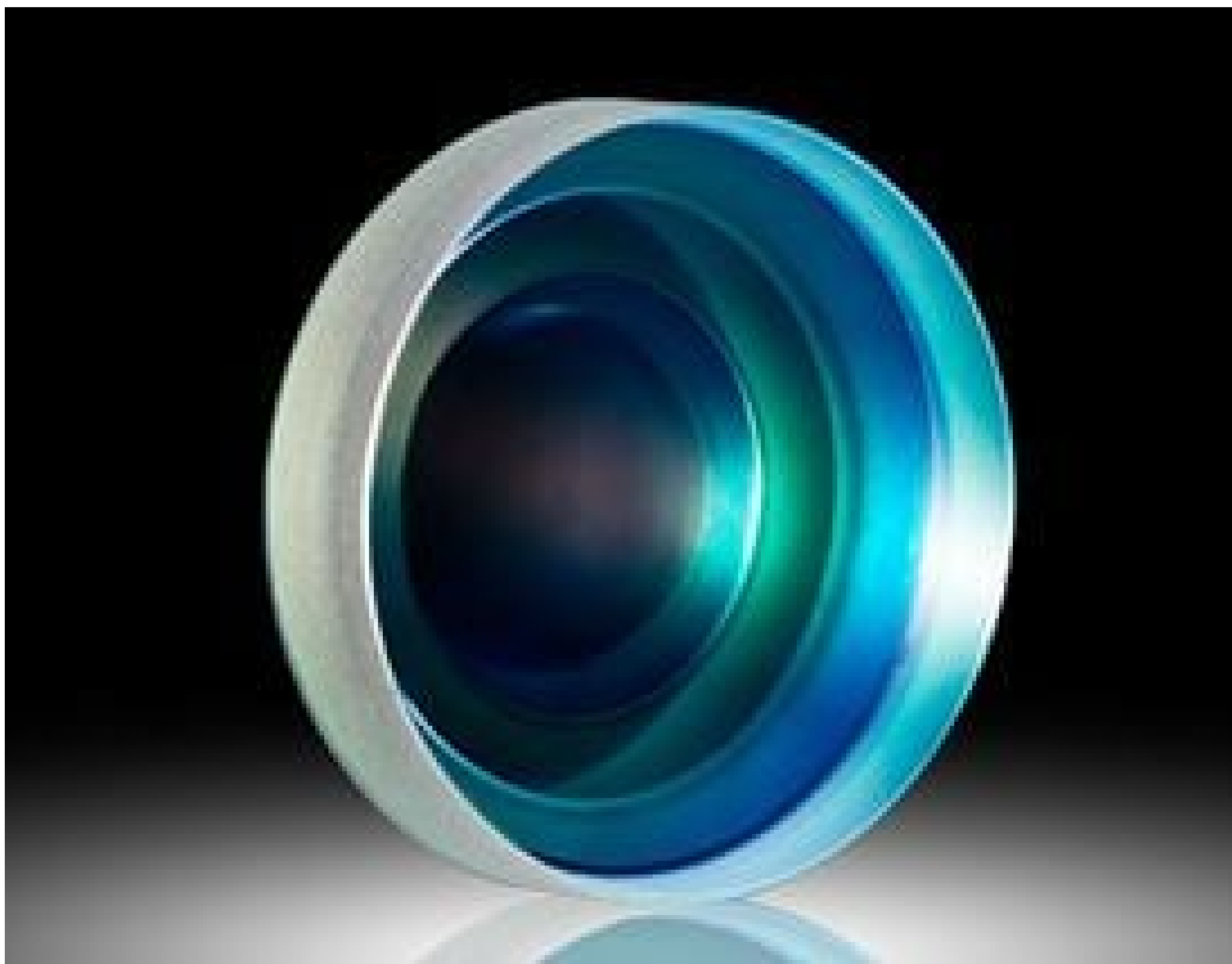


[Afficher tous les 26 produits de la même famille.](#)

TECHSPEC® 12mm de Dia. x -12mm EFL, NIR II Bords Noircis, Lentille Biconcave



Stock **#68-011-INK** [CONTACT](#)

[D'autres traitements](#)

− 1 + €58⁰⁰

AJOUTER AU PANIER

Prix sur Quantité	
Qté 1-9	€58,00 prix unitaire
Qté 10-25	€52,00 prix unitaire
Qté 26-49	€46,50 prix unitaire
Need More?	Demande de Devis

ⓘ Les prix sont indiqués hors TVA et droits applicables.

Espace téléchargement

Caractéristiques du produit

Double-Concave Lens **Type:**

Propriétés physiques et mécaniques

12.00 ±0.025	Diamètre (mm):
3.00	Épaisseur Centrale CT (mm):
±0.05	Tolérance Épaisseur Centrale (mm):
<1	Centrage (arcmin):
11.00	Ouverture Utile CA (mm):
4.71	Épaisseur au Bord ET (mm):

Propriétés optiques

-12.00	Distance Focale EFL (mm):
N-SF11	Substrat: <input type="checkbox"/>
1.00	f#:
0.50	Ouverture Numérique NA:
NIR II (750-1550nm)	Traitement:
750 - 1550	Gamme de Longueur d'Onde (nm):
-12.81	Distance Focale Arrière BFL (mm):
R _{abs} ≤1.5% @ 750 - 800nm R _{abs} ≤1.0% @ 800 - 1550nm R _{avg} ≤0.7% @ 750 - 1550nm	Spécification du Traitement:
587.6	Longueur d'Onde à la Focale Donnée (nm):
±1.00	Tolérance Distance Focale (%):
-19.47	Rayon R₁=R₂ (mm):
40-20	Qualité de Surface:
8 J/cm ² @ 1064nm, 10ns	Damage Threshold, By Design: <input type="checkbox"/>
1.5λ	Power (P-V) @ 632.8nm:
λ/4	Irregularity (P-V) @ 632.8nm:

Conformité réglementaire

Visionner	Certificate of Conformance:
------------------	------------------------------------

Besoin de spécifications différentes ou de modifications ?

Edmund Optics propose des services complets de fabrication personnalisée de composants optiques et d'imagerie adaptés aux exigences de vos applications spécifiques. Qu'il s'agisse de la phase de prototypage ou de la préparation d'une production à grande échelle, nous proposons des solutions flexibles pour répondre à vos besoins. Nos ingénieurs expérimentés sont là pour vous aider, de la conception à la réalisation.

Nos capacités comprennent :

- Dimensions, matériaux, traitements, etc. personnalisés
- Qualité de surface et planéité de surface de haute précision
- Tolérances serrées et géométries complexes
- Production évolutive – du prototype à la série

En savoir plus sur nos [capacités de fabrication sur mesure](#) ou soumettre une demande [ici](#).

Description produit

- Traitées AR pour offrir <0,7% de réflexion par surface entre 750 - 1550nm
- Les lentilles biconcaves possèdent deux surfaces internes courbées identiques et une distance focale négative
- Utilisées pour réduire une image et diffuser la lumière
- Traitements disponibles : **Non-Traitées**, **VIS-EXT**, **MgF₂**, **VIS 0°**, **VIS-NIR**, **NIR I** et **NIR II**

Les Lentilles Biconcaves (DCV) Traitées NIR II TECHSPEC® sont conçues pour avoir deux surfaces courbées vers l'intérieur et une distance focale négative similaire aux Lentilles Plan-Concaves (PCV). Ces lentilles peuvent être utilisées pour équilibrer les aberrations créées par d'autres lentilles au sein d'un système en raison de leur aberration sphérique négative. Les Lentilles Biconcaves (DCV) sont couramment utilisées dans une variété d'applications, notamment la réduction d'image, l'expansion de faisceau et les télescopes. Les Lentilles Biconcaves (DCV) Traitées NIR II TECHSPEC® offrent une performance optimale dans la gamme de 750 nm à 1550 nm. Ces lentilles sont également disponibles **Non Traitées** ou en options de traitement AR **VIS-EXT**, **MgF₂**, **VIS 0°**, **VIS-NIR**, ou **NIR I**.

Informations techniques



Montures compatibles