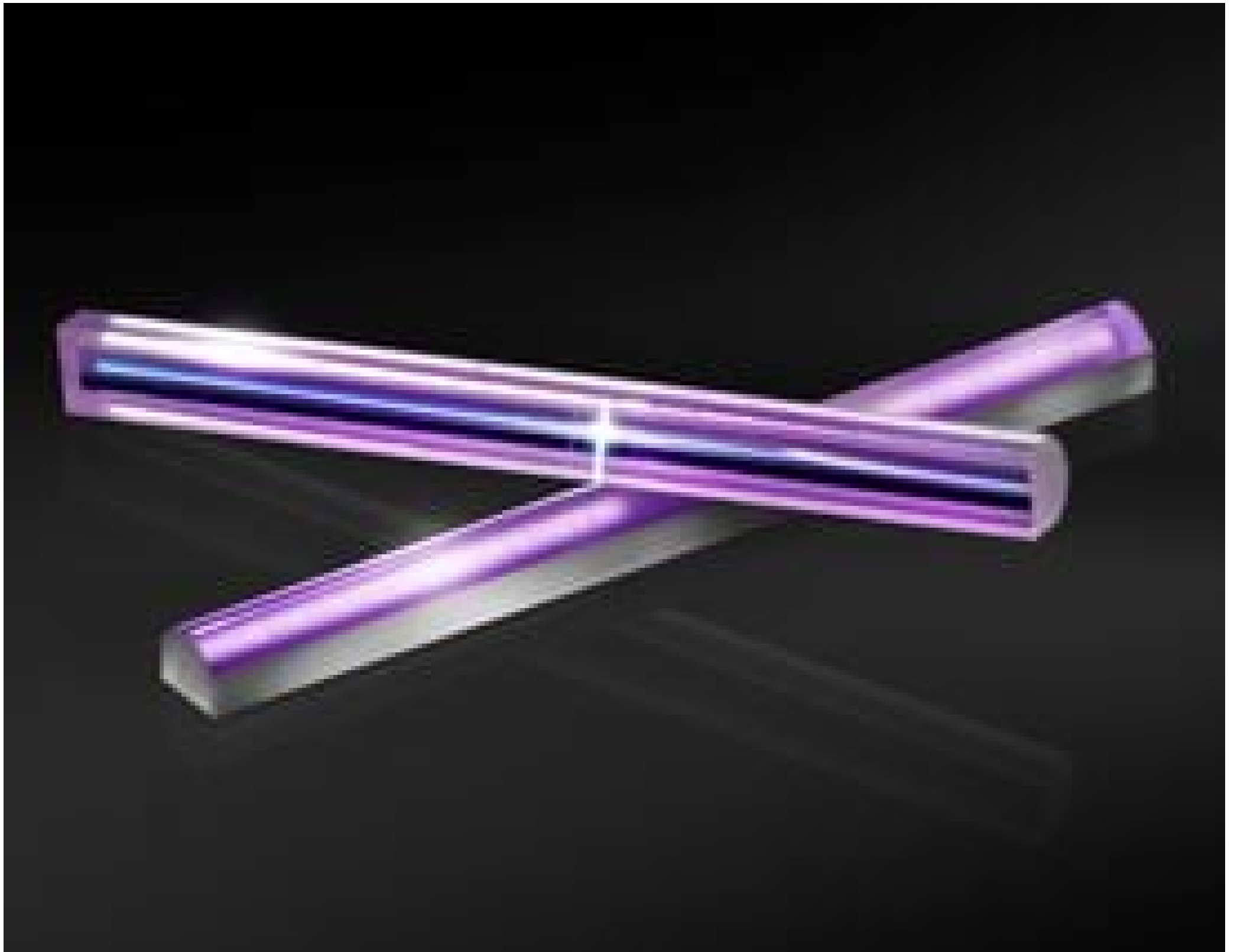


[Afficher tous les 5 produits de la même famille.](#)

## 12mm, 0,365mm Distance Focale, Collimateur à Axe Rapide



Fast Axis Collimators

Stock **#87-350** **1 In Stock**

⊖ 1 ⊕ €210<sup>00</sup>

**AJOUTER AU PANIER**

### Prix sur Quantité

Qté 1-10	€210,00 prix unitaire
Qté 11-49	€189,00 prix unitaire
Need More?	<a href="#">Demande de Devis</a>

ⓘ Les prix sont indiqués hors TVA et droits applicables.

Espace téléchargement

### Caractéristiques du produit

Beam Shaping Lens **Type:**

### Propriétés physiques et mécaniques

11.0 x 0.55 **Ouverture Utile CA (mm):**

1.50 **Hauteur (mm):**

±0.05	Tolérance Hauteur (mm):
12.00	Longueur (mm):
±0.05	Tolérance Longueur (mm):
0.50	Largeur (mm):
±0.01	Tolérance de la Largeur (mm):

## Propriétés optiques

0.36	Distance Focale EFL (mm):
<a href="#">S-TIH53</a>	Substrat: <input type="checkbox"/>
0.77	f#:
0.65	Ouverture Numérique NA:
BBAR (790-990nm)	Traitement:
790 - 990	Gamme de Longueur d'Onde (nm):
0.095	Distance Focale Arrière BFL (mm):
R <sub>avg</sub> <1.0% @ 790 - 990nm	Spécification du Traitement:
λ/4	Précision de Surface:
>99	Transmission (%):

## Electrical

within ±1.75: >85	Distribution de Puissance (%):
-------------------	--------------------------------

## Conformité réglementaire

<a href="#">Conforme</a>	RoHS 2015:
<a href="#">Conforme</a>	Reach 197:
<a href="#">Visionner</a>	Certificate of Conformance:

## Description produit

- Conception de lentilles asphéro-cylindriques pour une collimation à axe rapide
- Traitement AR standard pour 790 – 990 nm
- Parfaits pour la collimation des diodes laser
- [Collimateurs à Axe Lent](#) également disponibles

Les Collimateurs à Axe Rapide sont des lentilles asphéro-cylindriques compactes à haute performance conçues pour des applications de contrôle de faisceau ou de collimation des diodes laser. La conception asphéro-cylindrique et les ouvertures numériques larges permettent une collimation uniforme sur la sortie des diodes laser tout en maintenant une qualité de faisceau élevée. Les Collimateurs à Axe Rapide favorisent une transmission supérieure à 99% sur toute la gamme spectrale de conception, et sont disponibles pour différentes distances focales.