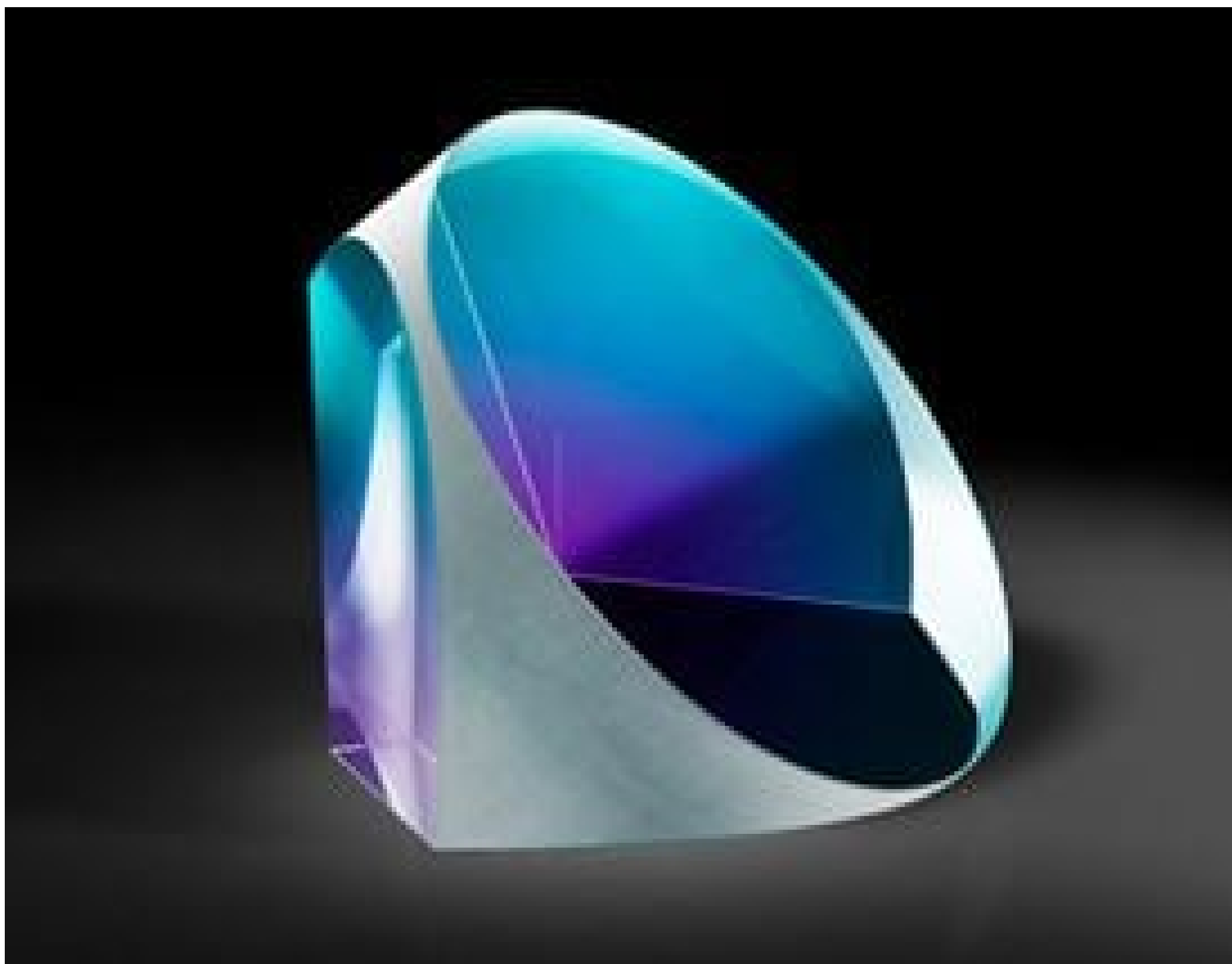


[Afficher tous les 32 produits de la même famille.](#)

TECHSPEC® 12.7mm NIR Coated, Corner Cube Prism



N-BK7 Corner Cube Retroreflectors

Stock **#26-967 4 In Stock**

⊖ 1 ⊕ €278⁰⁰

AJOUTER AU PANIER

Prix sur Quantité	
Qté 1-5	€278,00 prix unitaire
Qté 6-25	€222,00 prix unitaire
Qté 26-49	€208,00 prix unitaire
Need More?	Demande de Devis

ⓘ Les prix sont indiqués hors TVA et droits applicables.

Espace téléchargement

Caractéristiques du produit

Retroreflector **Type:**

Propriétés physiques et mécaniques

12.70 +0.0/-0.1 **Diamètre (mm):**

Hauteur (mm):

Biseau:
Protective as needed

Ouverture Utile (%):
90

Tolérance Hauteur (mm):
±0.25

Propriétés optiques

Déviaton de Faisceau (arcsec):
5

Traitement:
NIR I (600-1050nm)

Substrat:
N-BK7

Qualité de Surface:
60-40

Orientation de l'Image:
Left-Handed

Spécification du Traitement:
Ravg ≤0.5% @ 600 - 1050nm

Déviaton du Faisceau (°):
180

Gamme de Longueur d'Onde (nm):
600 - 1050

Damage Threshold, By Design:
Entrance: 7 J/cm² @ 1064nm, 10ns

Power (fringes) @ 632.8nm:
0.25

Irregularity (fringes) @ 632.8nm:
0.25

Conformité réglementaire

RoHS 2015:
Conforme

Certificate of Conformance:
Visionner

Reach 235:
Conforme

Besoin de spécifications différentes ou de modifications ?

Edmund Optics propose des services complets de fabrication personnalisée de composants optiques et d'imagerie adaptés aux exigences de vos applications spécifiques. Qu'il s'agisse de la phase de prototypage ou de la préparation d'une production à grande échelle, nous proposons des solutions flexibles pour répondre à vos besoins. Nos ingénieurs expérimentés sont là pour vous aider, de la conception à la réalisation.

Nos capacités comprennent :

- Dimensions, matériaux, traitements, etc. personnalisés
- Qualité de surface et planéité de surface de haute précision
- Tolérances serrées et géométries complexes
- Production évolutive – du prototype à la série

En savoir plus sur nos [capacités de fabrication sur mesure](#) ou soumettre une demande [ici](#).

Description produit

- Lumière Incidente est Rétro-Réfléchi à la Source
- Déviaton de Faisceau Pouvant Atteindre 3 Secondes d'Arc
- Idéaux pour l'arpentage et l'alignement
- Également Disponibles [Montés](#)

Les Rétroreflecteurs à Coins de Cube en N-BK7 TECHSPEC® sont conçus pour réfléchir tout rayon ou faisceau entrant la face du prisme, peu importe l'orientation de celui-ci, de retour sur lui-même. Un miroir réalisera cela uniquement à l'angle d'incidence normal. Suite à cela, les rétroreflecteurs à coins de cube sont idéaux lorsqu'un alignement de précision est difficile ou prend du temps. Les Rétroreflecteurs à Coins de Cube en N-BK7 TECHSPEC® sont disponibles avec les surfaces dièdres non traitées ou argentées. La couche d'argent offre un plus grand angle d'acceptation tandis que l'option non traitée, qui repose sur une réflexion interne totale, offre une réflectivité optimale. La face d'entrée est disponible non traité ou revêtu d'un traitement antireflet optimisé pour les longueurs d'ondes visibles ou proche IR, y compris 1064 nm et 1550 nm.

N-BK7 Corner Cube Retroreflectors provide high-reflectance cube performance with total internal reflection. Ideal for laser alignment, metrology, and interferometry applications requiring consistent optical return paths. Compact, durable, and designed for maximum angular accuracy without the need for precise alignment.

FAQ(s)

What is the benefit of N-BK7 glass in this cube reflector?

N-BK7 offers excellent transmission in the visible to near-infrared range and high durability, making it suitable for a wide range of environments.

Do these retroreflectors require alignment?

No—corner cubes automatically return beams parallel to the input, eliminating the need for precise alignment.

Can these be used in laser-based applications?

Yes, they are commonly used in laser interferometry, alignment systems, and metrology due to their consistent beam return path.

Are AR coatings available?

Yes, Edmund Optics offers both uncoated and broadband AR-coated options to enhance performance across various wavelengths.

Informations techniques

A (mm)	B (mm)	Stock No. Uncoated	Stock No. Silver Coated	Stock No. Silver and VIS 0° Coated	Stock No. Silver and NIR II Coated
7.16	6.1	#65-250	#43-305	#48-605	#12-488
12.7	10.16	#43-296	#45-202	#48-606	#12-489
25.4	19.05	#43-297	#45-187	#48-607	#12-490
38.1	29.21	#43-298	#45-189	#48-608	N/A
50.8	38.1	#43-299	#45-191	#48-609	N/A
63.5	48.26	#43-300	#48-593	#48-616	N/A
76.2	57.15	#43-301	#48-594	#48-617	N/A

