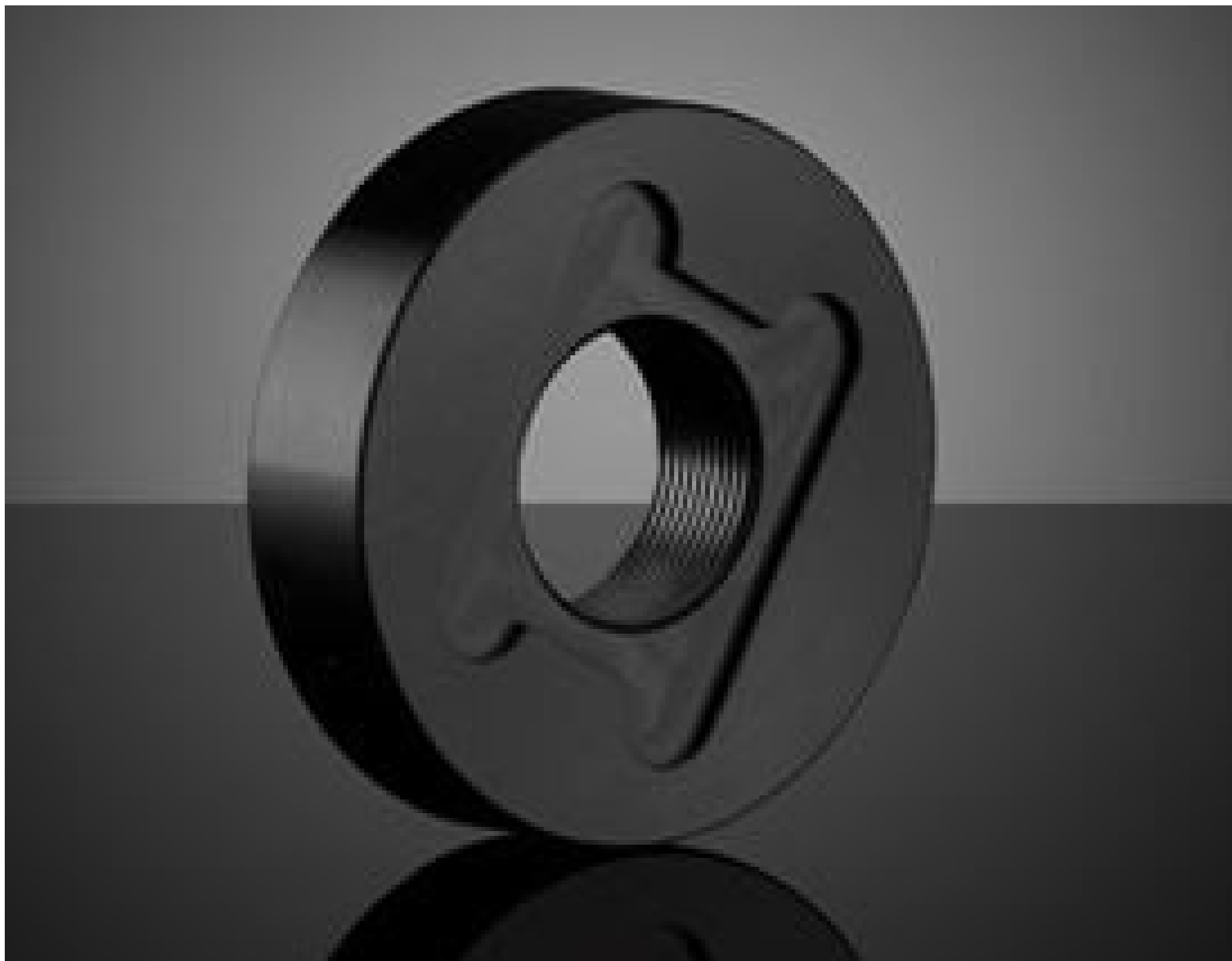


[Afficher tous les 8 produits de la même famille.](#)

TECHSPEC® Adaptateur pour Polariseurs Carrés de 12,5 mm, 25,0 mm de diamètre extérieur



12.5mm Square Polarizer Adapter, 25.0mm Outer Diameter

Stock **#12-836** **20+ In Stock**

⊖ 1 ⊕ €33²⁵

AJOUTER AU PANIER

Prix sur Quantité	
Qté 1+	€33,25 prix unitaire
Need More?	Demande de Devis

ⓘ Les prix sont indiqués hors TVA et droits applicables.

Espace téléchargement

Caractéristiques du produit

Square **Type d'Optique:**

12.5 Sq. **Dimensions of Compatible Optics (mm):**

[#11-146](#) **Support de Polariseur Compatible:**

Propriétés physiques et mécaniques

Ouverture Utile CA (mm):

10.0

0.7

Épaisseur min. des optiques compatibles:

Conformité réglementaire

Conforme

RoHS 2015:

Visionner

Certificate of Conformance:

Conforme

Reach 235:

Description produit

- Intègrent un polariseur dans un système de monture C, S ou T
- Rotation maximale du polariseur de 90° à l'intérieur de la monture
- Conçus pour contenir des polariseurs d'un diamètre de 12,5, 20, 25 ou 50 mm
- Adaptateurs disponibles pour le montage de polariseurs carrés de 12,5 et 25 mm

Les Supports de Polariseur de Monture C, S et T TECHSPEC® sont utilisés pour intégrer facilement des polariseurs ou retardeurs dans des systèmes optiques de monture C, S ou T. Les supports sont conçus pour permettre au polariseur de pivoter de 90° tandis que le corps principal du support reste en place. La rotation en douceur assurée par le levier attaché permet à l'utilisateur de contrôler facilement l'orientation de l'axe de polarisation dans le système. Les Supports de Polariseur de Monture C, S et T TECHSPEC peuvent contenir des polariseurs de 12,5, 20, 25 ou 50 mm de diamètre et d'une épaisseur comprise entre 1,5 et 9 mm. Ces supports sont idéaux pour ajouter rapidement et efficacement une polarisation aux systèmes de montage C, S ou T. Utilisez les adaptateurs [#12-836](#) ou [#12-837](#) pour monter des polariseurs carrés de 12,5 mm ou de 25 mm, respectivement.

Remarque : La partie femelle du support doit être retirée lors de l'installation de polariseurs de 12,5, 25 ou 50 mm à l'aide d'une [Clé Allen](#). Pour [#90-621](#), l'anneau de retenue doit être retiré à l'aide d'une [clé de serrage](#) lors du montage d'un polariseur de 20 mm.