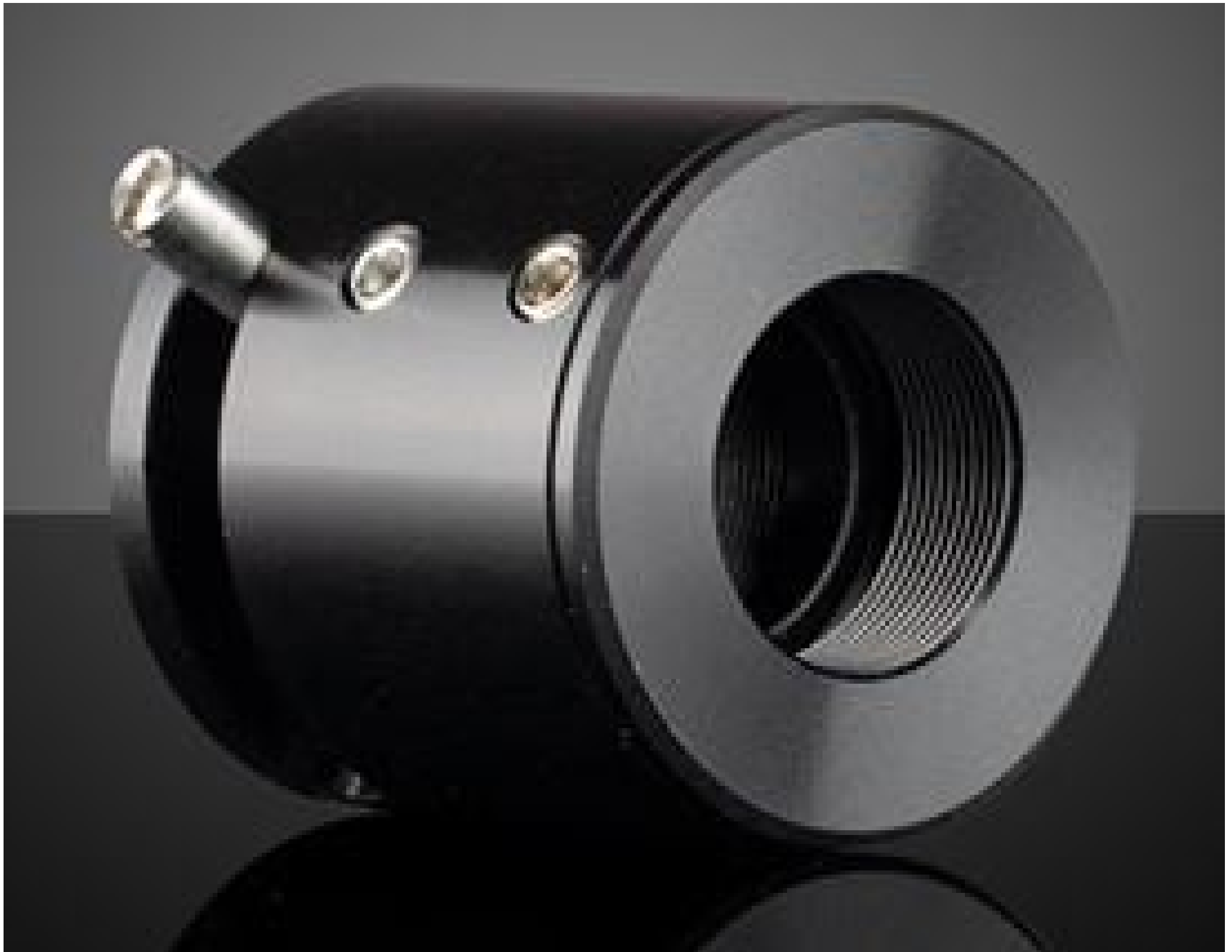


[Afficher tous les 8 produits de la même famille.](#)

TECHSPEC® Support de Polariseur de Monture S, 12,5 mm de diamètre



TECHSPEC® S-Mount Tube System Polarizer Holder

Stock #11-145 **20+ In Stock**

⊖ 1 ⊕ €200⁰⁰

AJOUTER AU PANIER

Prix sur Quantité

Qté 1-4	€200,00 prix unitaire
Qté 5-9	€177,10 prix unitaire
Qté 10-25	€163,40 prix unitaire
Need More?	Demande de Devis

ⓘ Les prix sont indiqués hors TVA et droits applicables.

Espace téléchargement

Caractéristiques du produit

Optic Mount (Rotatable) **Function:**

Propriétés physiques et mécaniques

Longueur Tube d'Extension (mm):
22.5

Épaisseur min. des optiques compatibles:

1.5

Max. Thickness of Compatible Optics (mm):

7.0

Filetage & montage

Diamètre Optique (mm):

12.5

Type de Filetage:

S-Mount

Conformité réglementaire

RoHS 2015:

Conforme

Reach 224:

Conforme

Certificate of Conformance:

[Visionner](#)

Description produit

- Intègrent un polariseur dans un système de monture C, S ou T
- Rotation maximale du polariseur de 90° à l'intérieur de la monture
- Conçus pour contenir des polariseurs d'un diamètre de 12,5, 20, 25 ou 50 mm
- Adaptateurs disponibles pour le montage de polariseurs carrés de 12,5 et 25 mm

Les Supports de Polariseur de Monture C, S et T TECHSPEC® sont utilisés pour intégrer facilement des polariseurs ou retardeurs dans des systèmes optiques de monture C, S ou T. Les supports sont conçus pour permettre au polariseur de pivoter de 90° tandis que le corps principal du support reste en place. La rotation en douceur assurée par le levier attaché permet à l'utilisateur de contrôler facilement l'orientation de l'axe de polarisation dans le système. Les Supports de Polariseur de Monture C, S et T TECHSPEC peuvent contenir des polariseurs de 12,5, 20, 25 ou 50 mm de diamètre et d'une épaisseur comprise entre 1,5 et 9 mm. Ces supports sont idéaux pour ajouter rapidement et efficacement une polarisation aux systèmes de montage C, S ou T. Utilisez les adaptateurs [#12-836](#) ou [#12-837](#) pour monter des polariseurs carrés de 12,5 mm ou de 25 mm, respectivement.

Remarque : La partie femelle du support doit être retirée lors de l'installation de polariseurs de 12,5, 25 ou 50 mm à l'aide d'une [Clé Allen](#). Pour [#90-621](#), l'anneau de retenue doit être retiré à l'aide d'une [clé de serrage](#) lors du montage d'un polariseur de 20 mm.