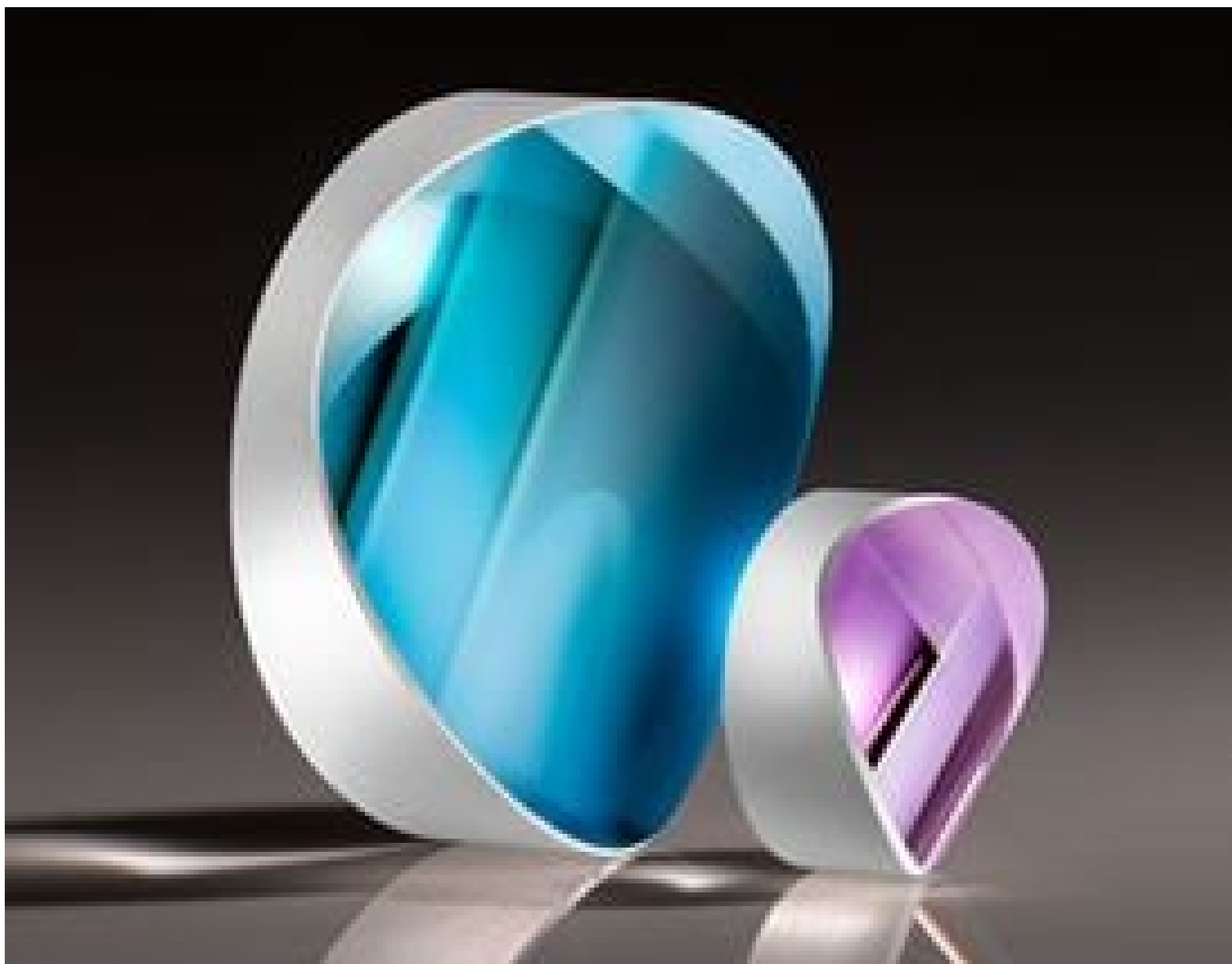


[Afficher tous les 8 produits de la même famille.](#)

**TECHSPEC® 12,5mm Dia. x 12,5mm EFL, Traité MgF<sub>2</sub>, Lentille Acylindrique**



TECHSPEC Acylinder Lenses

Stock **#86-035 3 In Stock**

⊖ 1 ⊕ €710<sup>00</sup>

**AJOUTER AU PANIER**

Prix sur Quantité

Qté 1-5	€710,00 prix unitaire
Qté 6-25	€568,00 prix unitaire
Qté 26-49	€524,00 prix unitaire
Need More?	<a href="#">Demande de Devis</a>

ⓘ Les prix sont indiqués hors TVA et droits applicables.

Espace téléchargement

**Caractéristiques du produit**

Acylinder Lens

Type:

**Propriétés physiques et mécaniques**

12.50 +0.0/-0.1

Diamètre (mm):

Épaisseur Centrale CT (mm):

5.50

Tolérance Épaisseur Centrale (mm):

±0.1

Ouverture Utile (%):

90.00

Épaisseur au Bord ET (mm):

3.0

## Propriétés optiques

Distance Focale EFL (mm):

12.50

Substrat:

N-SF5

f#:

1.00

Ouverture Numérique NA:

0.50

Traitement:

MgF<sub>2</sub> (400-700nm)

Gamme de Longueur d'Onde (nm):

400 - 700

Distance Focale Arrière BFL (mm):

9.2

Spécification du Traitement:

R<sub>avg</sub> ≤ 1.75% @ 400 - 700nm

Longueur d'Onde à la Focale Donnée (nm):

587.6

Précision de Surface, RMS (µm):

1.0

Qualité de Surface:

60-40

## Conformité réglementaire

RoHS 2015:

Conforme

Certificate of Conformance:

Visionner

Reach 235:

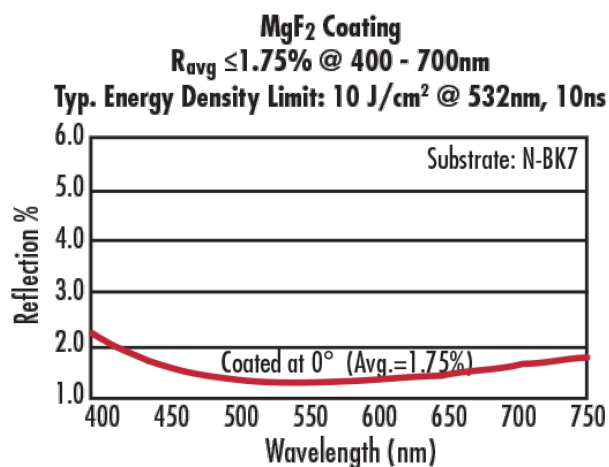
Conforme

## Description produit

- Conception Limitée par la Diffraction
- Idéales pour Créer des Profils de Ligne Fins à partir de Sources de Lumière Monochromatiques
- Focalisation de la Lumière dans une Seule Dimension

Les Lentilles Acylindriques TECHSPEC® sont similaires aux lentilles asphériques car elles proposent une performance de focalisation à diffraction limitée en une seule dimension. En réduisant l'aberration sphérique le long de l'axe de focalisation, les Lentilles Acylindriques TECHSPEC® sont parfaitement adaptées à la création de profils de ligne fins. Comparativement aux lentilles cylindriques standards, les Lentilles Acylindriques TECHSPEC® réduisent également considérablement la taille de spot des sources de lumière monochromatiques pour fournir des lignes distinctes et fines.

## Informations techniques



## Coating Curves

