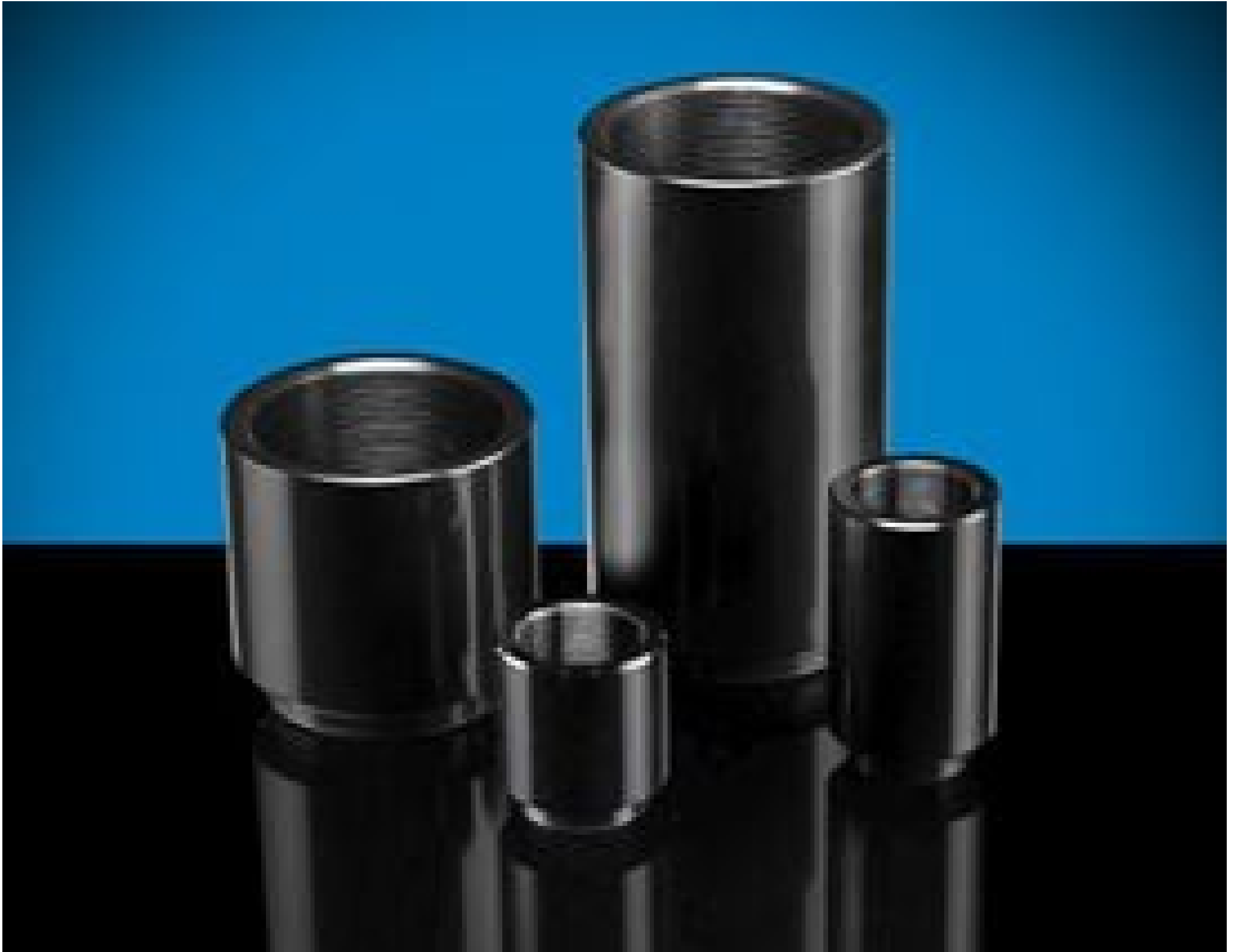


[Afficher tous les 26 produits de la même famille.](#)

TECHSPEC® Tube de Lentille SM05, 10 mm



TECHSPEC® ID Lens Tubes

Stock #35-776 **14 In Stock**

⊖ 1 ⊕ €10⁵⁰

AJOUTER AU PANIER

Prix sur Quantité	
Qté 1-5	€10,50 prix unitaire
Qté 6-25	€9,80 prix unitaire
Qté 26+	€9,40 prix unitaire
Need More?	Demande de Devis

ⓘ Les prix sont indiqués hors TVA et droits applicables.

Espace téléchargement

Caractéristiques du produit

Extension Tube **Type:**

Extension Tube (Fixed) **Function:**

Propriétés physiques et mécaniques

Longueur Tube d'Extension (mm):

10.0

Ouverture Utile CA (mm):

10.0

Construction:

Anodized Aluminum

Diamètre Externe (mm):

16.0

Filetage & montage

Type de Filetage:

0.535 x40 TPI (SM05)

Conformité réglementaire

RoHS 2015:

[Conforme](#)

Certificate of Conformance:

[Visionner](#)

REACH 241:

[Conforme](#)

Description produit

- Permettent de monter des optiques de 25/25,4 mm et 12,5/12,7 mm
- Parfaits pour la création de systèmes optiques ou l'intégration de composants dans ceux-ci
- Filetage de barillet continu SM1 ou SM05 pour le montage de plusieurs composants

Les Tubes de Lentille SMTECHSPEC® permettent de facilement monter des composants optiques simples ou multiples. Dotés d'une construction en aluminium anodisé pour une solution de montage légère, ces Tubes de Lentille incluent un filetage de barillet qui s'étend à travers le barillet pour un espace de montage de lentilles continu. Les Tubes de Lentille SMTECHSPEC® utilisent des filetages SM1 (1,035" x40 TPI) ou SM05 (0,535" x40 TPI), qui peuvent s'intégrer parfaitement avec des [Lentilles Plan-Convexes TECHSPEC](#) and [Lentilles Achromatiques TECHSPEC](#).

Remarque : Anneau de retenue vendu séparément. La Clé de Serrage [#11-046](#) possède une tête de clé spécialisée à une extrémité, conçue pour le réglage de l'anneau de retenue du Système de Tube SM.