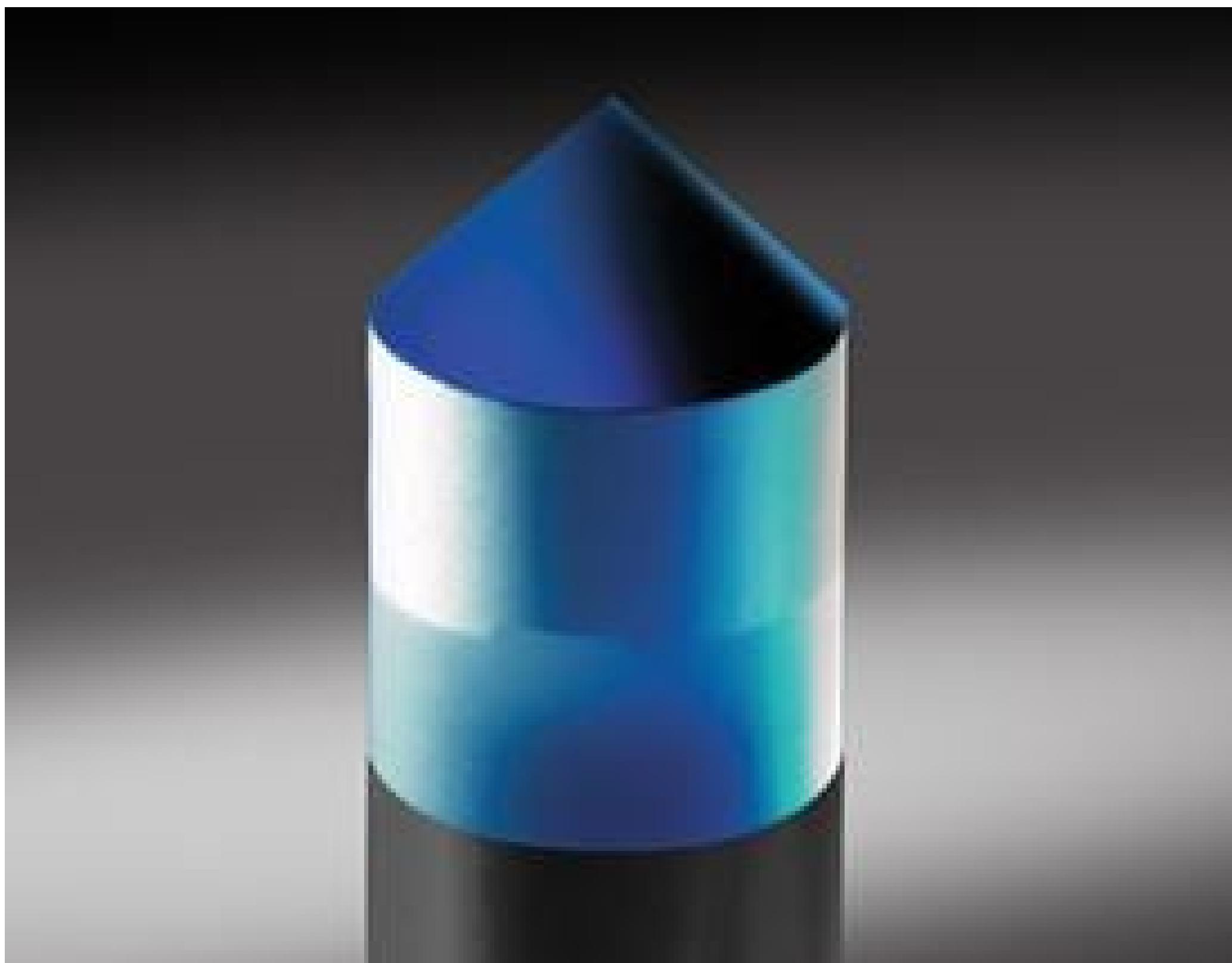


[Afficher tous les 1 produits de la même famille.](#)

TECHSPEC® Miroir Conique Traité Aluminium, 10 mm de dia.



Stock #45-939 **20+ In Stock**

- 1 + €432.⁰⁰

AJOUTER AU PANIER

Prix sur Quantité	
Qté 1-5	€432,00 prix unitaire
Qté 6-25	€346,00 prix unitaire
Qté 26-49	€324,00 prix unitaire
Need More?	Demande de Devis

ⓘ Les prix sont indiqués hors TVA et droits applicables.

Espace téléchargement

Caractéristiques du produit

Specialty Mirror **Type:**

Coating on Cone Surface **Remarque:**

Propriétés physiques et mécaniques

10.00 +0.00/-0.05 **Diamètre (mm):**

Longueur (mm):

10.00

Tolérance Longueur (mm):

±0.1

Longueur Totale (mm):

15.0

Propriétés optiques

Tolérance Angulaire (arcmin):

±6

Traitement:

Protected Aluminum (400-700nm)

Spécification du Traitement:

R_{avg} >85% @400 - 700nm

Type de Traitement:

Metal

Substrat:

N-BK7

Qualité de Surface:

40-20

Gamme de Longueur d'Onde (nm):

400 - 700

Conformité réglementaire

RoHS 2015:

Conforme

Reach 219:

Conforme

Certificate of Conformance:

[Visionner](#)

Description produit

- Adaptés aux applications à 360°
- Tolérance d'angle apex ±6 arcmin
- Traitement en aluminium protégé

Les Miroirs Coniques TECHSPEC® sont excellents pour les systèmes laser et d'imagerie et pour les applications requérant une illumination à 360°. Ces miroirs se caractérisent par une tolérance d'angle apex de ±6 arcmin. Les miroirs coniques possèdent un sommet et une base polis mais une circonférence rugueuse. Les Miroirs Coniques TECHSPEC® sont traités en aluminium protégé (400-700 nm). Ces miroirs ont un diamètre de 10 mm.

Informations techniques

