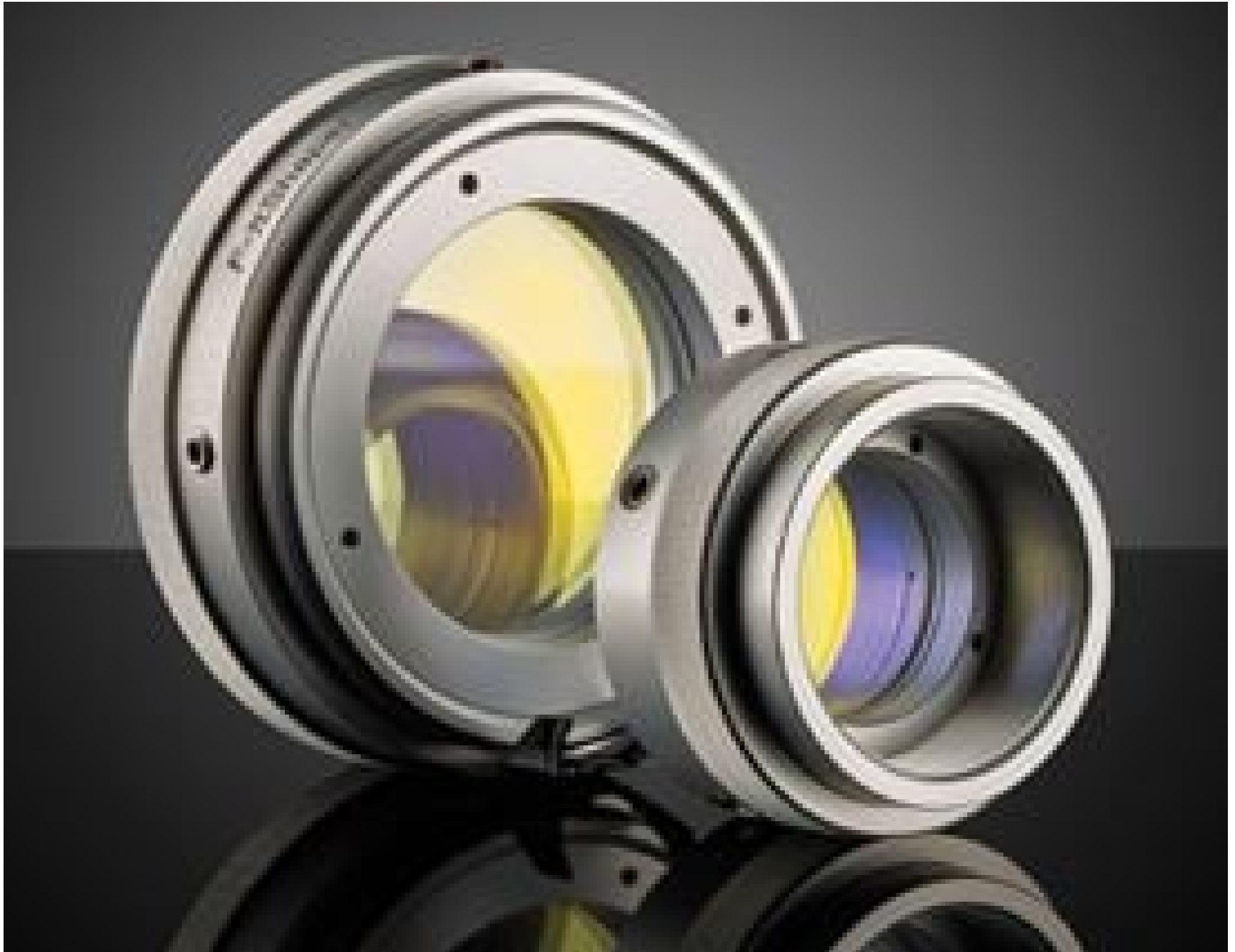


[Afficher tous les 32 produits de la même famille.](#)

Convertisseur de Faisceau à Intensité Uniforme Focal, 10600 nm, Faisceau d'Entrée 8 à 12 mm dia. | Focal π Shaper_CO2_Q-10

See More by [AdlOptica](#)



Stock #17-592 **1 In Stock**

⊖ 1 ⊕ €4.165⁰⁰

AJOUTER AU PANIER

Prix sur Quantité	
Qté 1-4	€4.165,00 prix unitaire
Qté 5-10	€3.745,00 prix unitaire
Qté 11+	€3.540,00 prix unitaire
Need More?	Demande de Devis

Les prix sont indiqués hors TVA et droits applicables.

Espace téléchargement

Caractéristiques du produit

Numéro de Modèle:
 π Shaper_CO2_Q-10

Beam Shaper (ZnSe) **Type:**

Compatible Adapter:
[#12-322](#)

Propriétés physiques et mécaniques

29.00 **Longueur (mm):**

50 **Poids (g):**

20 **Ouverture Utile CA (mm):**

42.00 **Diamètre (mm):**

8 - 12 **Input Beam Diameter, 1/e² (mm):**

Propriétés optiques

>99 **Transmission (%):**

10600 **Longueur d'Onde de Conception DWL (nm):**

9000 - 11000 **Gamme de Longueur d'Onde (nm):**

TEM₀ **Input Beam Mode:**

<1.5 **Typical Input Beam Mode Quality, M²:**

±20 **Input Beam Divergence (mrad):**

Electrical

0.2 **Maximum Input Power, CW (kW):**

Filetage & montage

M30 x 0.75 **Filetage interne:**

M30 x 0.75 **Diamètre extérieur:**

Conformité réglementaire

[Conforme](#) **RoHS 2015:**

[Visionner](#) **Certificate of Conformance:**

[Conforme](#) **Reach 250:**

Description produit

- Convertissent les faisceaux gaussiens en profil de la tache d'Airy
- Profils de faisceaux de sortie « flat-top » ou « doughnut »
- Rendement proche de 100%
- Également disponibles : [Convertisseurs de Faisceau à Intensité Uniforme πShaper d'AdlOptica](#)

Les Convertisseurs de Faisceau à Intensité Uniforme Focaux πShaper Q d'AdlOptica sont utilisés pour convertir les faisceaux gaussiens en profils à intensité uniforme après focalisation par une lentille. Pour ce faire, le faisceau gaussien est transformé en profil de la tache d'Airy immédiatement après avoir passé le πShaper. Ces convertisseurs de faisceau sont de conception compacte avec filetage interne et externe, ce qui facilite leur intégration dans l'équipement. Les Convertisseurs de Faisceau Focaux πShaper d'AdlOptica sont avantageux pour le modelage de faisceaux dans les applications de micro-usinage, y compris la gravure et le perçage de circuits imprimés, ainsi que pour les applications de micro-soudage. Plusieurs modèles sont disponibles aux longueurs d'onde Nd:YAG, Ti:saphir et infrarouge avec des diamètres de faisceau d'entrée compatibles allant de 2,5 mm jusqu'à 23 mm.

Informations techniques

