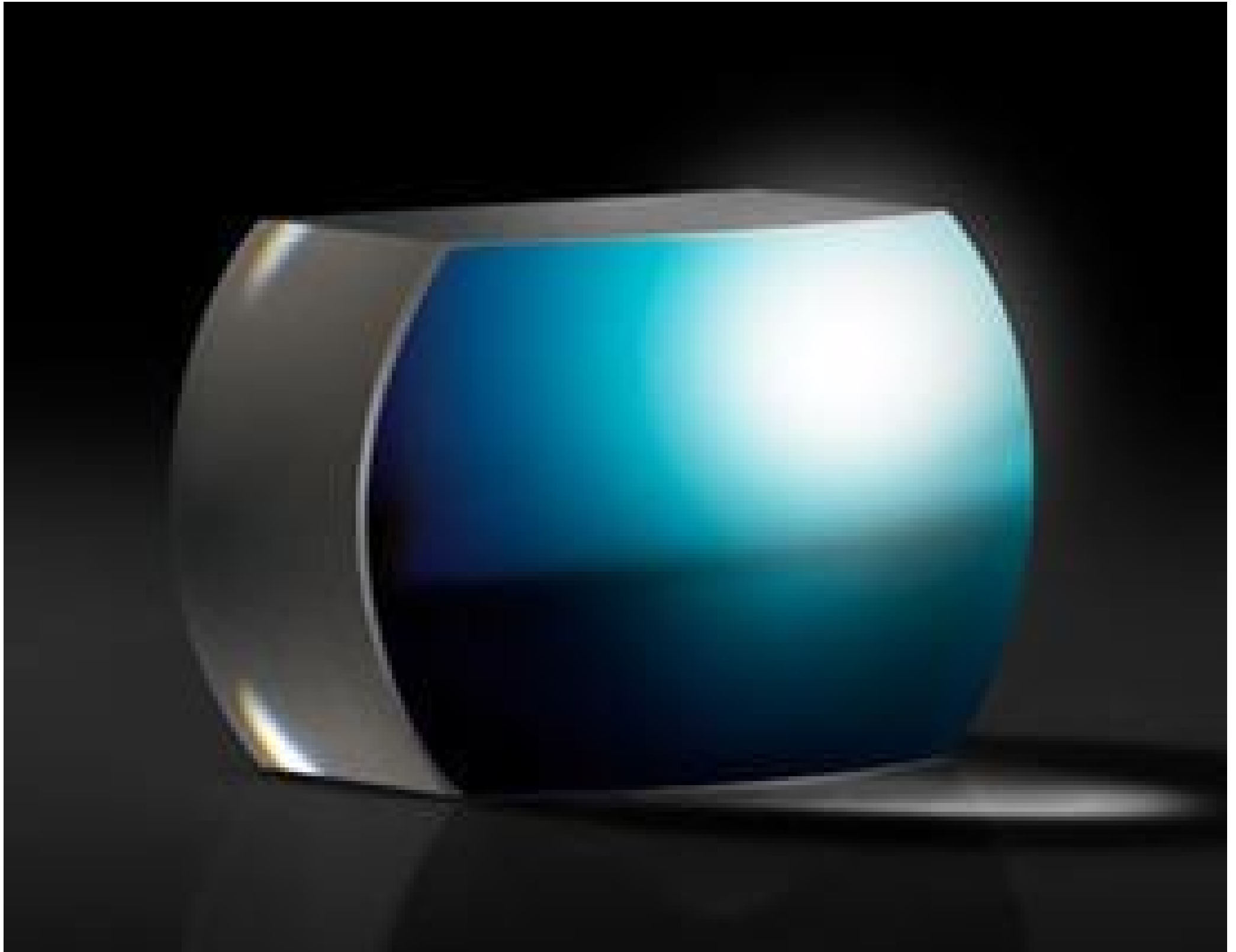


[Afficher tous les 10 produits de la même famille.](#)

**TECHSPEC®**

## Lentille Asphérique Tronquée de Précision, non Traitée, 10 x 15 mm, Ouverture Numérique de 0,66



Stock #17-309 **10 In Stock**

- 1 + €312.<sup>00</sup>

**AJOUTER AU PANIER**

Prix sur Quantité	
Qté 1-5	€312,00 prix unitaire
Qté 6-25	€250,00 prix unitaire
Qté 26-49	€235,00 prix unitaire
Need More?	<a href="#">Demande de Devis</a>

ⓘ Les prix sont indiqués hors TVA et droits applicables.

Espace téléchargement

### Caractéristiques du produit

Aspheric Lens **Type:**

### Propriétés physiques et mécaniques

**Dimensions (mm):**

10.00 x 15.00	<b>Centrage (arcmin):</b>
<1	
8.00 x 13.00	<b>Ouverture Utile CA (mm):</b>
6.67	<b>Épaisseur au Bord ET (mm):</b>
10.02 ±0.10	<b>Épaisseur Centrale CT (mm):</b>
Protective as needed	<b>Biseau:</b>
Plano	<b>Shape of Back Surface:</b>
<b>Propriétés optiques</b>	
11.25 @ 587.6nm	<b>Distance Focale EFL (mm):</b>
0.66	<b>Ouverture Numérique NA:</b>
5.71	<b>Distance Focale Arrière BFL (mm):</b>
<b>N-SF6</b>	<b>Substrat:</b> <input type="checkbox"/>
0.4λ	<b>Erreur de forme asphérique, RMS à 632,8 nm:</b>
Uncoated	<b>Traitement:</b>
40-20	<b>Qualité de Surface:</b>
0.75	<b>f#:</b>
390 - 2500	<b>Gamme de Longueur d'Onde (nm):</b>
Infinite	<b>Conjugate Distance:</b>
88.89	<b>Puissance (Dioptres):</b>

<b>Conformité réglementaire</b>	
<b>Visionner</b>	<b>Certificate of Conformance:</b>

## Besoin de spécifications différentes ou de modifications ?

Edmund Optics propose des services complets de fabrication personnalisée de composants optiques et d'imagerie adaptés aux exigences de vos applications spécifiques. Qu'il s'agisse de la phase de prototypage ou de la préparation d'une production à grande échelle, nous proposons des solutions flexibles pour répondre à vos besoins. Nos ingénieurs expérimentés sont là pour vous aider, de la conception à la réalisation.

Nos capacités comprennent :

- Dimensions, matériaux, traitements, etc. personnalisés
- Qualité de surface et planéité de surface de haute précision
- Tolérances serrées et géométries complexes
- Production évolutive – du prototype à la série

En savoir plus sur nos [capacités de fabrication sur mesure](#) ou soumettre une demande [ici](#).

## Description produit

- Tailles carrées et rectangulaires à partir de 5 x 5 mm
- Erreur de forme asphérique de précision
- Idéales pour l'intégration dans les systèmes laser sensibles à l'espace

Les Lentilles Asphériques Tronquées de Précision TECHSPEC® sont des versions tronquées de nos [Lentilles Asphériques de Précision TECHSPEC](#). Ces lentilles asphériques sont polies par CNC pour obtenir une erreur de forme asphérique de 0,25 µm RMS, puis découpées en formats carrés ou rectangulaires. La précision de l'erreur de forme asphérique de ces lentilles les rend avantageuses pour les systèmes d'imagerie ou laser exigeants nécessitant une correction de l'aberration sphérique. Les Lentilles Asphériques Tronquées Haute Précision TECHSPEC®, avec leurs facteurs de forme peu encombrants, sont idéales pour l'intégration dans les dispositifs médicaux, les appareils des sciences de la vie et les systèmes laser industriels. Veuillez nous contacter si votre application nécessite une [Lentille Asphérique TECHSPEC](#) tronquée pour répondre à des exigences de taille spécifiques.

## Informations techniques

