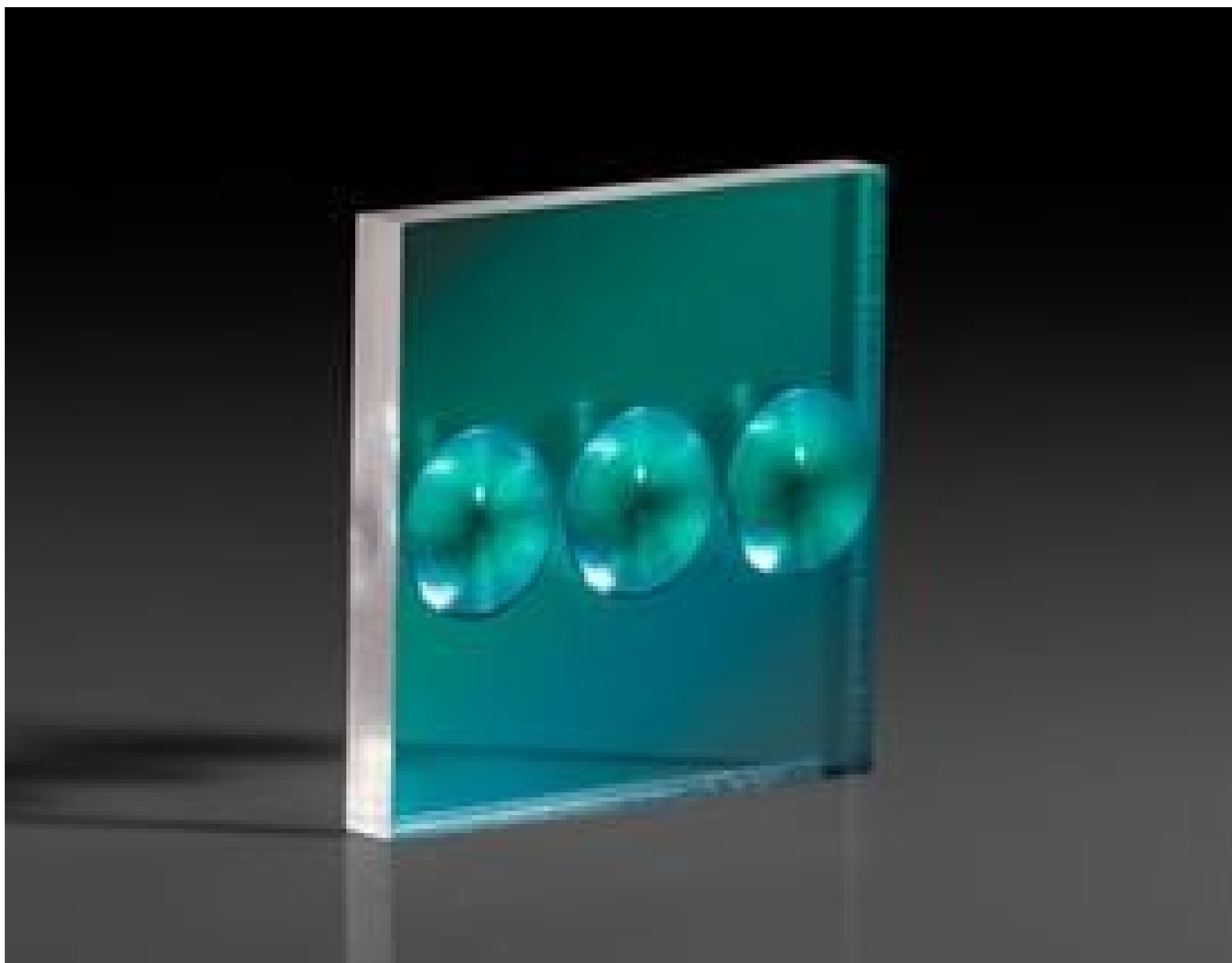


[Afficher tous les 10 produits de la même famille.](#)

## 0,6" x 0,6", 0,2" EFL, Lentille de Fresnel, Rainures Asphériques



0.6" x 0.6", 0.2" FL, Aspheric Fresnel Lens, #43-021

Stock **#43-021** **20+ In Stock**

⊖ 1 ⊕ €39.<sup>00</sup>

**AJOUTER AU PANIER**

### Prix sur Quantité

Qté 1-10	€39,00 prix unitaire
Qté 11-49	€33,00 prix unitaire
Need More?	<a href="#">Demande de Devis</a>

ⓘ Les prix sont indiqués hors TVA et droits applicables.

Espace téléchargement

### Caractéristiques du produit

Type:  
Fresnel Lens

Applications Typiques:  
Designed with infinite conjugate on flat side

### Propriétés physiques et mécaniques

Épaisseur Centrale CT (pouces):  
0.06

Tolérance Dimensionnelle (pouces):

±0.05

Dimensions (pouces):

0.6 x 0.6

Dimensions (mm):

15.24 x 15.24

Diamètre Effectif (pouces):

Consists of three 0.2" fresnel patterns

Tolérance Épaisseur (%):

±40

## Propriétés optiques

Distance Focale EFL (mm):

5.08

Substrat: □

Acrylic

Traitement:

Uncoated

Gamme de Longueur d'Onde (nm):

400 - 1100

Distance Focale EFL (pouces):

0.20

Traits par Pouce:

400.00

Indice de Réfraction ( $n_d$ ):

1.49

Transmission (%):

85 (Typical)

## Environnement & durabilité

Température d'Utilisation (°C):

80 (Maximum)

## Conformité réglementaire

RoHS 2015:

Conforme

Certificate of Conformance:

Visionner

Reach 242:

Conforme

## Description produit

- Lentilles fines et plates pour des applications de focalisation
- Grandes tailles pour collecter la lumière de manière optimale
- Rainures asphériques pour une performance améliorée

Les Lentilles de Fresnel - Rainures Asphériques sont des lentilles minces et plates pour les applications de mise au point. La surface arrondie des lentilles conventionnelles est remplacée par une série de rainures concentriques sur la surface d'une plaque fine et légère en plastique. Les rainures agissent comme des surfaces de réfraction individuelles, comme de minuscules prismes vus en coupe transversale, courbant les rayons parallèles dans une approximation très proche d'une distance focale commune. Les Lentilles de Fresnel - Rainures Asphériques sont minces, de sorte que très peu de lumière est perdue par absorption. Les lentilles de Fresnel sont un bon compromis entre efficacité et qualité d'image. Une forte densité de rainures permet d'obtenir des images de meilleure qualité, tandis qu'une densité faible permet d'obtenir une meilleure efficacité (nécessaire pour les applications de collecte de lumière). Dans les systèmes conjugués finis, le côté rainuré doit faire face au conjugué infini.

## Informations techniques

