

## Série Micro, Axe X, Course de 0,125"



Stock #38-526 **2 In Stock**

- 1 + €321<sup>00</sup>

**AJOUTER AU PANIER**

Prix sur Quantité

Qté 1+	€321,00 prix unitaire
Need More?	<a href="#">Demande de Devis</a>

Les prix sont indiqués hors TVA et droits applicables.

Espace téléchargement

### Caractéristiques du produit

English **Type:**

Without Covered Rails **Remarque:**

### Propriétés physiques et mécaniques

Linear (X) **Type de Mouvement:**

Ball Bearing	<b>Guide System:</b>
Center Drive	<b>Position de la Vis:</b>
11.2 x 26.2	<b>Taille de Plateau (mm):</b>
3.2	<b>Course (mm):</b>
0.125	<b>Course (pouces):</b>
0.155" (3.9mm) Thru with 8-32 TPI Threaded	<b>Filetage au Centre:</b>
Aluminum Body, Stainless Steel Rails	<b>Construction:</b>
0.25	<b>Capacité de Charge, Normale (kg):</b>
0.44 x 1.03	<b>Taille de Plateau (pouces):</b>
1	<b>Précision (µm):</b>
3	<b>Poids (g):</b>

## Propriétés optiques

0.01	<b>Wobble (mrad):</b>
------	-----------------------

## Connectivité matérielle & interfaçage

Fine Screw (80 Pitch)	<b>Mécanisme:</b>
-----------------------	-------------------

## Conformité réglementaire

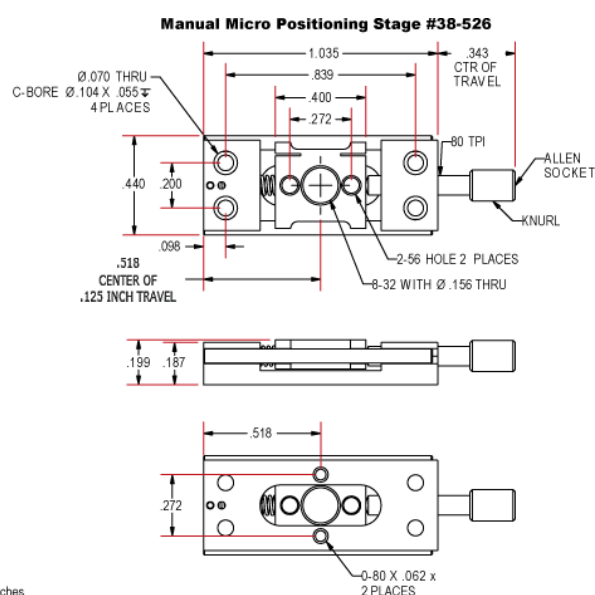
Conforme	<b>RoHS 2015:</b>
Visionner	<b>Certificate of Conformance:</b>
Conforme	<b>REACH 241:</b>

## Description produit

- Deux micro-tailles disponibles
- Versions avec rails couverts
- Trois sélections de courses
- Modèles à axes X, XY et XYZ

Les Micro-Plateaux de Positionnement Manuel représentent une avancée dimensionnelle et sont l'un des positionneurs les plus petits disponibles aujourd'hui. La portée à ressort positif assure un mouvement précis et souple sans contre-coup. Précision en ligne droite <2 µm. Comprennent un entraînement à vis-mère fin de 80 TPI. Les séries plus grandes, les plateaux de taille B, sont destinées à des applications à plus grande course et à plus grande charge. Trous de dégagement entièrement compatibles avec des systèmes métriques. Les versions à rail couvert sont légèrement plus larges, mais offrent une protection pour les rails de guidage. Les accessoires permettent le montage de nos sténopés de précision pour les applications de filtrage spatial. Construction en aluminium anodisé avec rails en acier inoxydable.

## Informations techniques



Units: inches