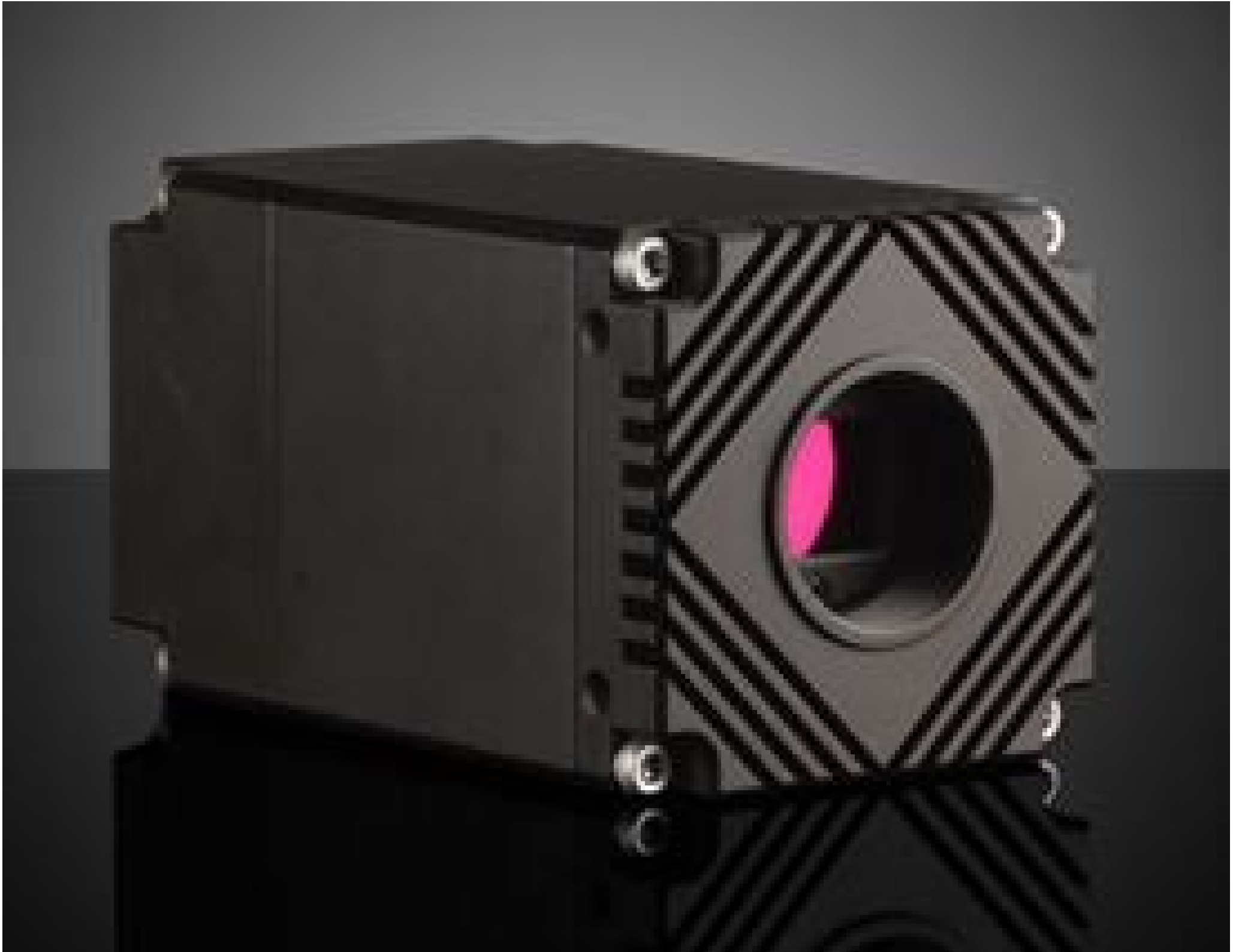


Caméra Monochrome LUCID Vision Labs Atlas10 ATX081S-MC, Sony IMX536, 8,1 MP

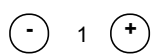
See More by [LUCID Vision Labs™](#)



LUCID Vision Labs Atlas10 10GgE Power over Ethernet (PoE) Cameras (Front, C-Mount)



Stock #18-476 3-4 JOURS



€2.310,00

AJOUTER AU PANIER

Qté 1+

€2.310,00

Prix sur Quantité

[Demande de Devis](#)

ⓘ Les prix sont indiqués hors TVA et droits applicables.

Espace téléchargement

Sortie Vidéo:
10GgE (PoE+)

Type:
Monochrome Camera

Fabricant:
Lucid Vision Labs

Filetage:
2 x 1/4-20 with Tripod Mount Adapter [#17-120](#)

Tampon d'Image:
380MB

Famille de Caméras:
Atlas10

Numéro de Modèle:
ATX081S-MC

Composante d'Imagerie:
Sony IMX536

Capteur:
Progressive Scan CMOS

Type d'Obturbateur:
Global

Type de Capteur:
2/3"

Résolution (MegaPixels):
8.10

Pixels (H x V):
2,840 x 2,840

Taille de Pixel, H x V (µm):
2.74 x 2.74

Aire Active, H x V (mm):
7.78 x 7.78

Taux d'Image (fps):
136.70

Profondeur de Pixel:
8/10/12 bit

Contrôle d'Exposition:
5.05µs - 10s

Connecteur:
10GigE, M12

Alimentation d'Énergie:
Power Supply Required and Sold Separately.
USA: [#18-364](#)
Europe: [#18-364](#)
Japan: [#18-364](#)
Korea: Not Available
China: [#18-364](#)

Consommation de Puissance (W):
11.5 (External Power Supply) <12 (PoE+)

GPIOs:
1 opto-isolated input, 1 opto-isolated output, 2 non-isolated bi-directional ports

Synchronisation:
Hardware Trigger (GPIO), Software Trigger, or PTP (IEEE 1588)

Dimensions (mm):
55 x 55 x 95.5 (excludes connectors and lens mount)

Poids (g):
304

Monture:
C-Mount

Housing:
Full

Orientation du Port d'Interface:
Back Panel

Température d'Utilisation (°C):
-20 to +55

Température de Stockage (°C):
-30 to +60

GPIO Connector Type:
8-pin MB

Machine Vision Standard:
GigE Vision v2.0

Conformité réglementaire

RoHS:
[Conforme](#)

Certificate of Conformance:
[Visionner](#)