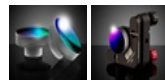
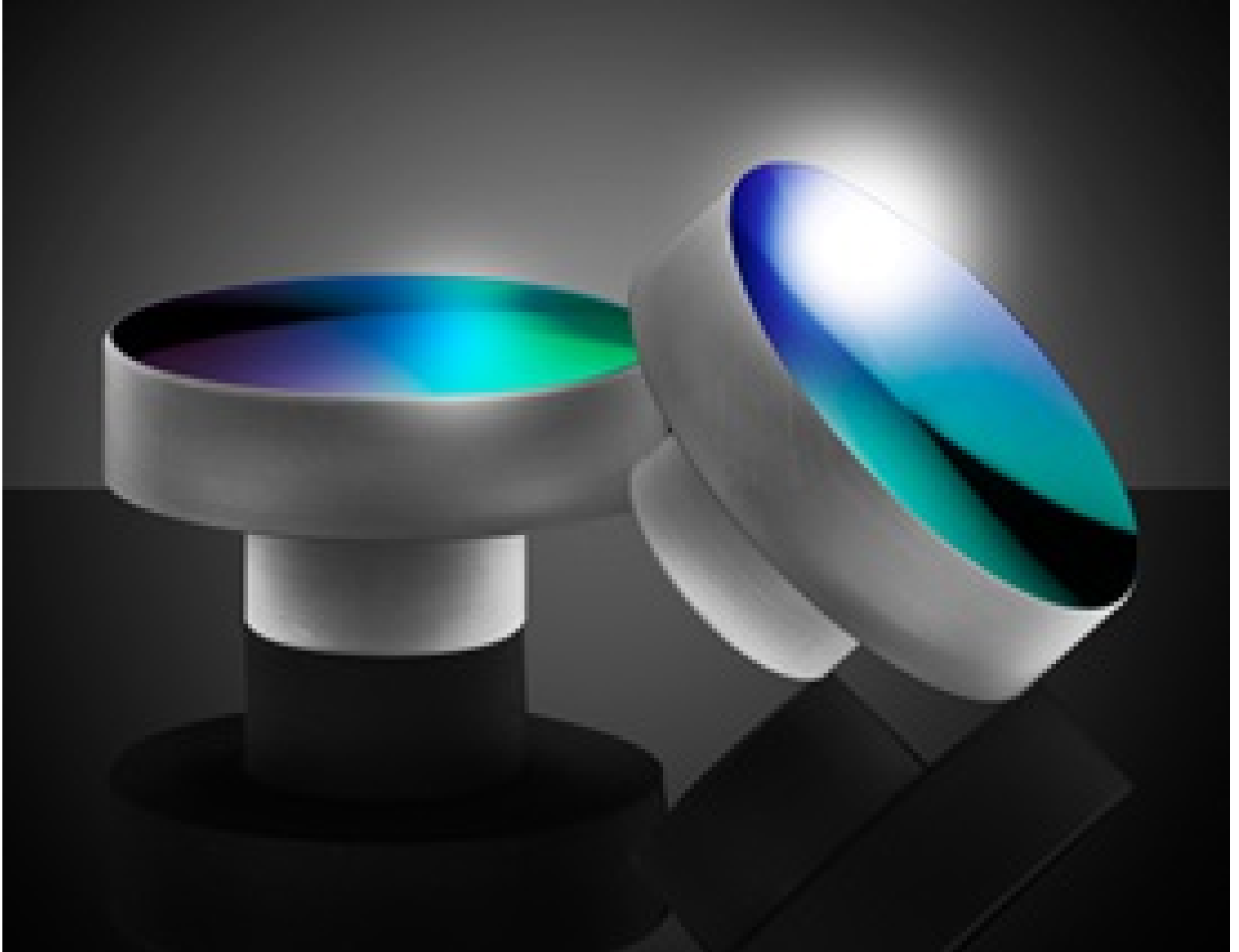


TECHSPEC Miroir à Pied $\lambda/10$, Non Traité, 25 mm de dia.



Stock #14-577 **FIN DE SÉRIE** 3-4 JOURS

⊖ 1 ⊕ **€119,00**

AJOUTER AU PANIER

Qté 1-5

€119,00

Qté 6+

€95,00

Prix sur Quantité

[Demande de Devis](#)

ⓘ Les prix sont indiqués hors TVA et droits applicables.

Espace téléchargement



Traitement:
Uncoated

Diamètre (mm):

25.00 +0.00/-0.10

Substrat:
[Fused Silica](#) (Coming 7980)

Qualité de Surface:
10-5

Épaisseur (mm):
13.00 ±0.20

Type:
Stemmed Mirror

Ouverture Utile (%):
90.00

Surface Arrière:
Commercial Polish

Planéité de Surface (P-V):
λ/10

Type de Traitement:
Uncoated

Bords:
Ground, protective bevel as needed

Diamètre des Tiges (mm):
12.50 +0.00/-0.10

Monture Cinématique Compatible:
[#58-853](#)

Stem Length (mm):
6.50 ±0.20

Conformité réglementaire

RoHS:
[Conforme](#)

Certificate of Conformance:
[Visionner](#)
